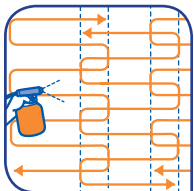


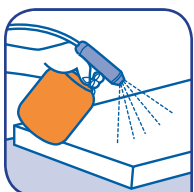


- Croisez vos couches : première couche à l'horizontale, deuxième couche à la verticale.



- Dans le cas d'une grande surface à couvrir, procédez par parties, à peindre l'une après l'autre en laissant une zone de chevauchement entre elles.

NETTOYEZ...



- Videz le godet ; dégraissez-le au chiffon.
- Mettre un fond de diluant dans le godet : de l'eau pour les produits à l'eau, de l'acétone pour les autres.
- Pulvérisez le diluant sur du papier journal pour nettoyer la canalisation du pistolet.

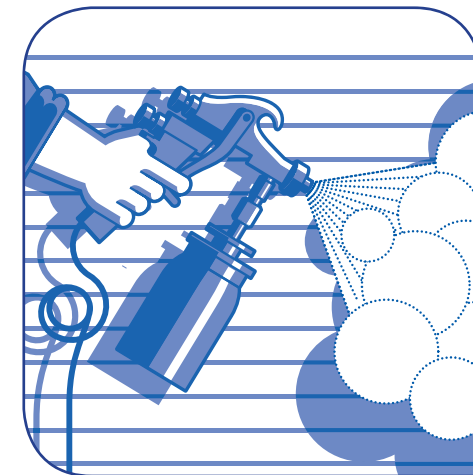


- Démontez la buse ou le gicleur, essuyez et remontez.
- Pour un pistolet électrique, nettoyez et graissez le piston sur toute sa longueur.

© 2013 - RCS 414 947 093 RCS - **ca.com** BORDEAUX - B6590 - Réf. : FC_2_BRICO_PEINDRE-PISTOLET

Bien peindre au PISTOLET

Le pistolet à peinture est un outil performant pour peindre ou traiter rapidement et uniformément toutes surfaces, jusqu'aux travaux les plus soignés (carrosserie de voiture par exemple), tout en faisant des économies de peinture ou de produit.



Quels produits appliquer au pistolet ?

PRODUITS D'ENTRETIEN		
Cires liquides	Huiles pour traitement du bois	Insecticides
VERNIS		
Vernis d'imprégnation	Traitement du bois	Vernis brillant, mat ou satiné
PEINTURES		
Laques industrielles : <ul style="list-style-type: none"> ▪ Peinture carrosserie, ▪ Email... 	Peintures glycérophatiques : <ul style="list-style-type: none"> ▪ Glycero mate, ▪ peinture plafonds 	Peintures acryliques : <ul style="list-style-type: none"> ▪ Murs et plafonds
PRODUITS DE PROTECTION		
Rubson	Coaltar	Antifoiling

TOUT CE QU'IL VOUS FAUT

- Pistolet
- Jeu de buses
- Compresseur (si pistolet à air comprimé)
- Flexible (si pistolet à air comprimé)
- Peinture
- Diluant (white spirit, diluant synthétique ou eau, selon peinture)
- Densimètre
- Bâche de protection ou vieux journaux
- Adhésif de protection
- Combinaison
- Masque
- Lunettes de protection

Pour toute recherche d'information : www.e-leclerc.com ou en appelant :

ALLO E.Leclerc

N°Cristal 09 69 32 42 52

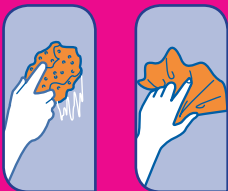
APPEL NON SURTAXE

BRICO
E.Leclerc



BRICO
E.Leclerc

PRÉPAREZ...



- Préparez et nettoyez la surface à peindre ; elle doit être propre, sèche, saine et lisse.



- Protégez toutes les surfaces et objets environnants que vous ne peindrez pas avec de la bâche plastique, des journaux, de l'adhésif de masquage, etc.

- En cas d'application d'un produit à base de solvant, aérez la pièce et protégez-vous en portant un masque, des lunettes, une combinaison.
- Mélangez soigneusement la peinture ou le produit à pulvériser.



- Contrôlez sa dilution, à l'aide d'un densimètre :
 - > Peinture trop diluée : risques de coulures.
 - > Peinture trop dense : risques d'aspect rugueux.**N.B.** : Le pourcentage de dilution idéal est indiqué sur l'emballage. Dans la plupart des cas, vous devrez ajouter 5 à 10% de diluant.

- Diluez la peinture à la densité voulue, en ajoutant :
 - de l'eau (dans le cas d'une peinture acrylique),
 - du white spirit ou un diluant synthétique (dans le cas de peinture "glycéro", alkyde ou polyuréthane).



- Filtrez la peinture pour éliminer les impuretés et les particules solides résiduelles lorsque le pot de peinture a déjà été ouvert.

décoration

APPLIQUEZ...



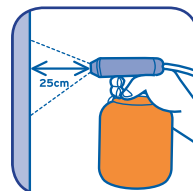
- Remplissez le godet de la peinture convenablement diluée.

- Choisissez une buse adaptée à la viscosité de votre produit :

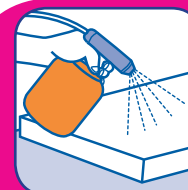
Type de produit	Diamètre de buse
Huile, insecticide, solvant, cire	0,4 à 0,5 mm
Vernis	0,4 mm
Peinture acrylique	0,5 mm
Laque, émail	0,5 mm
Peinture glycérophthalique	0,8 mm
Peinture vinylique, pliolite	1 mm
Rubson, coaltar, antifouling	1,2 mm



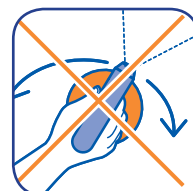
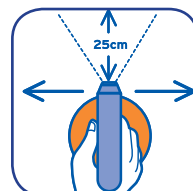
- Mettez le pistolet en fonction.
- Réglez la buse selon le jet voulu : jet rond, jet plat, jet incliné...
- Réglez la pression.



- Tenez le pistolet verticalement.
- Placez-vous à 25 cm de la surface à peindre.



- Faites toujours un essai sur un carton pour vérifier la densité de votre mélange et la bonne prise en main du pistolet.
- Pensez à verser dans le godet suffisamment de peinture pour peindre une couche en un seul passage.



- Commencez à pulvériser, uniformément, sans à-coup, en maintenant le pistolet à distance constante.
- Effectuez des "S" larges, d'un geste lent et régulier, sans mouvement du poignet.