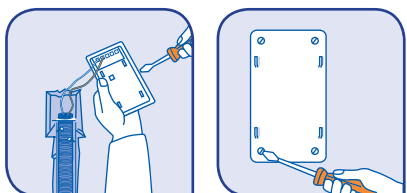


## POSEZ VOTRE COMBINÉ ET TRANSFORMATEUR...

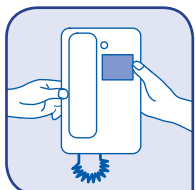
### Choisissez l'emplacement de votre combiné

Il doit être à proximité de la porte d'entrée, à proximité d'une prise électrique, et à 1,40 m du sol. Dans le cas d'un appareil à transformateur séparé, assurez-vous que le tableau électrique n'est pas loin. Les câbles électriques reliant ce combiné intérieur à la platine de rue et au transformateur électrique seront encastrés dans le mur ou encastrés sous conduit. Pour cela, référez-vous à la fiche conseil « Bien poser vos circuits électriques ».

- Déterminez le passage de ces gaines électriques dans le mur.
- Tracez-les sur le mur, sous conduit ou sous moulure.
- Tracez l'emplacement du support de votre moniteur.
- Creusez au burin pour réaliser une petite saignée et pouvoir raccorder les fils électriques au support.
- Repérez l'emplacement des vis de fixation.
- Percez et posez les chevilles.



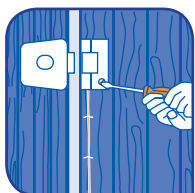
- Raccordez les câbles selon le schéma d'installation.
- Vissez le support en place.



- Refermez le support, mettez le combiné en place.

## POSEZ LA GACHE...

Le portier de villa peut commander l'ouverture d'une porte depuis l'intérieur de l'habitation. Cette ouverture est commandée par une gâche électrique.



- Remplacez l'ancienne gâche mécanique de votre porte ou portail par la nouvelle gâche à ouverture électrique.
- Câblez sous gaines jusqu'au poste de commande d'ouverture (platine de rue ou combiné intérieur suivant le modèle). La gâche étant alimentée en basse tension 12 Volts, elle offre donc toutes les garanties de sécurité.
- Faites les branchements électriques.

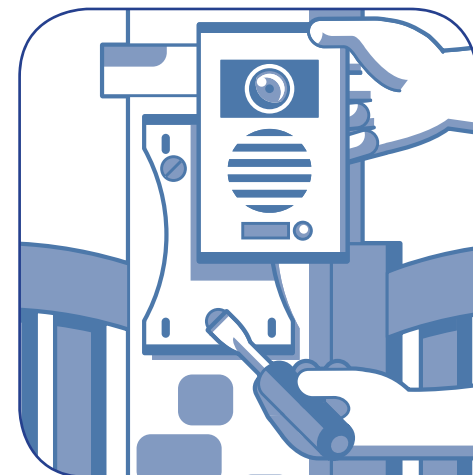
© 2013 RCS 414 947 093 RCS @com BORDEAUX B6690 Réf : FC\_05\_BRICO\_PROTIER-VILLA

# Bien poser votre PORTIER de VILLA

Les interphones et portiers de villas permettent de contrôler les accès de votre maison (porte d'entrée ou portail) et d'identifier les visiteurs avant de les laisser entrer.

Sans vous déplacer, en appuyant simplement sur un bouton, vous pourrez aussi commander à distance votre automatisme de portail, un éclairage extérieur, etc.

Un portier de villa audio ou vidéo peut aisément remplacer une sonnette. Grâce à la technologie « 2 fils intégral », cette installation est accessible à beaucoup de bricoleurs. Il suffit de vérifier que le portier de villa à installer utilise cette technologie et de respecter certains principes d'installation électrique.



### TOUT CE QU'IL VOUS FAUT

- Perceuse à percussion
- Forets (selon support)
- Tournevis isolés (plat & cruciforme)
- Pince coupante
- Vis & chevilles (selon support)
- Marteau
- Burin
- Rainureuse
- Plâtre ou ciment
- Gaine électrique
- Fil électrique (section selon distance à câbler)

Pour toute recherche d'information : [www.e-leclerc.com](http://www.e-leclerc.com) ou en appelant :

ALLO E.Leclerc

N°Cristal 09 69 32 42 52

APPEL NON SURTAXE



# QUELLES PRÉCAUTIONS POUR VOTRE SÉCURITÉ ?...

- Coupez le courant électrique au disjoncteur central.
- Travaillez toujours sur un sol parfaitement sec.
- Utilisez des outils isolés.
- Utilisez des produits conformes aux normes françaises (NF) et européennes (CE).
- Si le portier est muni d'un transformateur séparé, n'installez jamais ce dernier dans un endroit humide ou exposé aux intempéries.
- Raccordez votre portier de villa à un circuit protégé par un fusible ou un disjoncteur d'une intensité de 16 A.

## AVANT DE COMMENCER...

- Repérez l'installation électrique dont vous disposez.
- Déterminez l'emplacement de la platine de rue et celui du combiné intérieur.
- Tracez votre plan de pose...

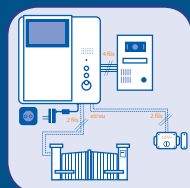
Il est nécessaire de respecter quelques grands principes de connexion et d'installation électrique avant de commencer.

### Respectez quelques principes de connexion

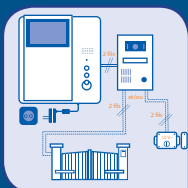
L'alimentation du portier de villa se fait sous basse tension (utilisation d'un transformateur fourni).

Le schéma de connexion dépendra du type de portier que vous avez choisi :

Portier de villa multifilaire



Portier de villa 2 fils



### Respectez quelques principes d'installation électrique :

- La platine de rue se positionne à une hauteur de 1,60 m, à proximité de la porte de rue ou du portail (dimension A).



- Le combiné intérieur est fixé à une hauteur de 1,40 m (dimension B).
- Calculez la distance qui sépare la gâche et la platine de rue ou, selon le modèle, qui sépare la gâche et le combiné intérieur (dimension C).
- Calculez précisément la distance entre le pilier du portail sur lequel la platine de rue sera fixée et le mur de l'habitation où sera fixé le combiné intérieur (dimension D).
- Prévoir de laisser dépasser env. 20 cm de câbles à chaque extrémité, pour réaliser les branchements (dimension E).
- La longueur de gaine et câble électrique nécessaire à votre installation correspond alors à l'addition de ces 5 dimensions : A+B+C+D+E.

Pour un portier vidéo, assurez-vous que l'objectif n'est pas dirigé vers le soleil.

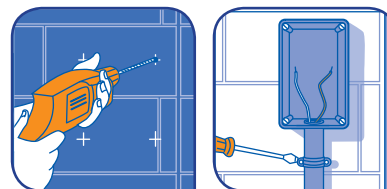
ASTUCE  
DE PRO

## aménagement

### POSEZ VOTRE PLATINE DE RUE...

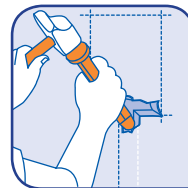
Il existe deux modèles de platine de rue : les platines en saillie (plus faciles à monter) et les platines encastrées (plus esthétiques et plus résistantes).

#### Platine en saillie :

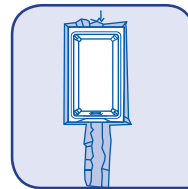


- Marquez sur le mur ou le pilier l'emplacement des vis correspondant à votre boîtier et percez-le avec une perceuse équipée d'un foret adéquat.
- Posez les chevilles et vissez le boîtier.

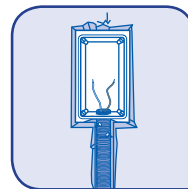
#### Platine encastrée :



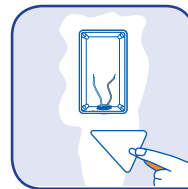
- Marquez l'emplacement du boîtier encastré et celui de la saignée.
- Creusez au burin à la profondeur nécessaire pour l'encastrement complet du boîtier et de la gaine.



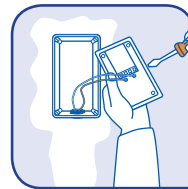
- Placez le boîtier dans son logement et maintenez-le avec du ciment.



- Placez la gaine dans la saignée en la faisant dépasser d'1 ou 2 cm dans le boîtier et maintenez-la en place à l'aide de pointes clouées en travers.



- Rebouchez la saignée avec du ciment en la mouillant au préalable et en retirant les pointes au fur et à mesure.
- Lissez pour enlever l'excédent de ciment puis laissez sécher.



- Coupez les câbles à la bonne longueur et raccordez-les en suivant le schéma de montage.
- Refermez le boîtier de la platine de rue.