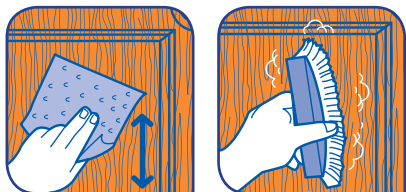


DÉCIREZ...

Le décirage est efficace pour éliminer les anciennes couches de cire des meubles. Il nettoie le bois en profondeur et dégraisse totalement le support, pour pouvoir le peindre, le cirer ou le vernir.



- Appliquez un décireur avec de la laine d'acier moyenne, dans le sens des fibres du bois. Le meuble est déciré lorsque la laine d'acier est propre.
- À l'aide d'une éponge, lessivez à la lessive de type Saint Marc®.
- Rincez à l'eau claire.
- Laissez sécher, puis poncez légèrement à la laine d'acier (000) ou au papier de verre fin, dans le sens des fibres du bois.
- Dépoussiérez à la brosse souple.

LES CAS PARTICULIERS

La teinte de certains bois foncé à la suite d'un lessivage ou d'un décapage (chêne, châtaigner...). Pour l'éclaircir, appliquez un éclaircisseur à l'aide d'une brosse de façon uniforme. Laissez agir quelques minutes, puis rincez la surface avec un tampon de coton imbibé d'alcool à vernir. Laissez sécher avant de vérifier l'uniformité de la couleur et recommencez si besoin.

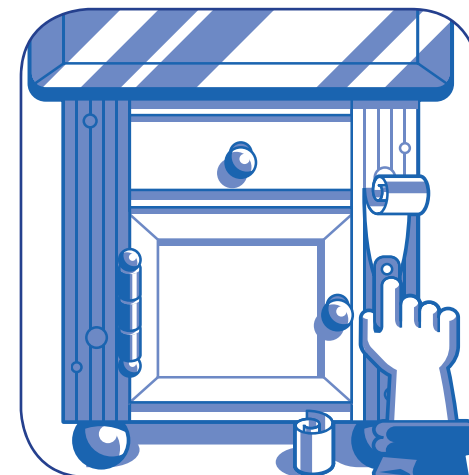


- Rebouchez les trous et les fentes à la pâte à bois ou à l'enduit de rebouchage spécial bois.
- Profitez que le bois soit à nu pour le traiter avec un produit fongicide (contre les champignons) et insecticide.

© 2013 - RCS 414 947 083 RCS - @com BORDEAUX - B6590 - Réf: FC_07_BRICO_PREPARER-BOIS-FINITION

Bien préparer votre BOIS avant une NOUVELLE FINITION

Vous venez de récupérer un vieux meuble. Seulement, il est peint et vous souhaitez enlever cette peinture abîmée pour lui donner un aspect ciré... Avant de donner une nouvelle finition à une surface en bois (meuble, lambris, porte ou autres menuiseries intérieures...), vous devez la préparer pour éviter de nombreux problèmes : peinture craquelée, mauvaise adhérence, écaillage... Avec peu de matériel, il vous sera facile de réussir la préparation du bois, avant de redonner vie à votre meuble.



TOUT CE QU'IL VOUS FAUT

- Brosse métallique
- Brosse souple
- Cale à poncer
- Ponceuse
- Éponge
- Spatule
- Couteau à enduire
- Pâte à bois
- Peinture d'impression (pour peindre le bois neuf)
- Laine d'acier
- Gants de caoutchouc
- Lessive de type Saint Marc®
- Décapant chimique ou décapeur thermique
- Éclaircisseur
- White Spirit
- Papier de verre

Pour toute recherche d'information : www.e-leclerc.com ou en appelant :

ALLO E.Leclerc

N°Cristal 09 69 32 42 52

APPEL NON SURTAXE

BRICO
E Leclerc



BRICO
E.Leclerc

RESTAUREZ VOTRE MEUBLE...

Vous souhaitez donner un bon coup de propre à votre meuble pour lui redonner son aspect originel sans enlever les sous-couches de finition qui lui donnent son cachet.

Restaurez un meuble peint ou verni...



- Poncez légèrement avec du papier de verre très fin dans le sens des fibres du bois.



- À l'aide d'une brosse à poils durs, lessivez à la lessive type Saint Marc®.

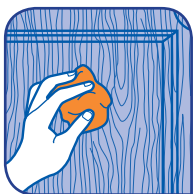


- Rincez à l'eau claire et laissez sécher.
- Appliquez une nouvelle couche de vernis ou de peinture au pinceau ou au mini-rouleau.

Restaurez un meuble ciré...



- Essuyez à l'aide d'un chiffon.



- Laissez sécher, puis poncez à la laine d'acier.
- Dépoussiérez à la brosse souple.
- Diluez la cire au white spirit ou à l'essence de térébenthine.
- Appliquez une nouvelle couche de cire.

décoration

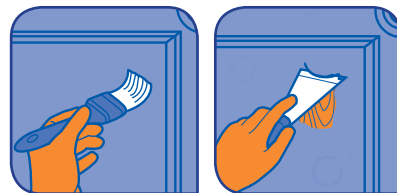
RÉNOVEZ VOTRE MEUBLE...

Vous souhaitez remettre totalement à neuf votre meuble ancien en très mauvais état, en améliorant ou changeant son apparence originelle. Vous devrez enlever totalement la peinture, le vernis ou la cire de votre meuble, avant de pouvoir appliquer une nouvelle couche de finition.

Décapez...

Le décapage supprime peinture et vernis des meubles très encrassés ou dont le vernis a vieilli, pour retrouver le bois brut.

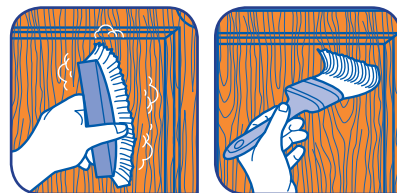
Décapage chimique



- Appliquez au pinceau une couche épaisse de décapant prêt à l'emploi.
- Laissez agir quelques minutes.
- Grattez à la spatule la couche de peinture ramollie.



- À l'aide d'une éponge, rincez abondamment à l'eau chaude.
- Après séchage complet, poncez légèrement avec un papier de verre très fin.



- Dépoussiérez à la brosse souple.
- Appliquez votre peinture, votre vernis ou votre cire en deux couches.

ATTENTION !

Portez des gants de caoutchouc et, éventuellement, un masque de protection pour toute manipulation de décapant chimique.

Décapage thermique



- Chauffez la surface à traiter au décapeur thermique, électrique ou à gaz, sans brûler le bois.
- Grattez à la spatule les surfaces boursoufflées.
- Poncez.



- Dépoussiérez à la brosse souple.
- Appliquez votre peinture, votre vernis ou votre cire en deux couches.

ATTENTION !

Ne décapez jamais un bois laqué, la peinture coulerait. Les bois laqués se poncent au papier de verre uniquement.