

DÉCOREZ VOS BOISERIES...

Choisissez une peinture "spécial bois". Microporeuse pour laisser respirer le bois, elle contient des agents fongicides et insecticides.



- Appliquez la première couche, au pinceau ou au rouleau, en insistant sur les chants et les bords.
- Laissez sécher 24 heures.



- Appliquez la seconde couche en terminant toujours dans le sens des fibres du bois.

ATTENTION ! à bien vérifier la compatibilité de votre peinture avec l'essence de votre bois. Les bois exotiques nécessitent l'application d'une sous-couche.

© 2013 - RCS 414 947 093 RCS - @com BORDEAUX - B6590 - Réf : FC_10_BRICO_PROTEGER-FER-BOIS

Bien protéger vos FERS & BOIS EXTÉRIEURS

Vos huisseries et vos éléments de serrurerie ou de ferronnerie extérieurs ne sont certes pas de même nature, mais sont souvent associés (volets, portails, balcons, accessoires de jardin...) et sont soumis aux mêmes agressions (soleil et eau).

Ils s'entretiennent au même rythme et souvent en même temps.



TOUT CE QU'IL VOUS FAUT

Pour les ferrures :

- Essence F
- Toile émeri
- Brosse métallique
- Pinceau
- Rouleau
- Mini rouleau
- Gants
- Solvant pour le nettoyage des outils
- Sous-couche antirouille (type Minium)
- Transformateur de rouille
- Destructeur de rouille
- Peinture "spécial fer"

Pour les boiseries :

- Brosse métallique
- Papier de verre
- Cale à poncer
- Pinceau
- Rouleau
- Mini rouleau
- Gants
- Solvant pour le nettoyage des outils
- Traitement fongicide et insecticide
- Peinture "spécial bois"

Pour toute recherche d'information : www.e-leclerc.com ou en appelant :

ALLO E.Leclerc

N°Cristal 09 69 32 42 52

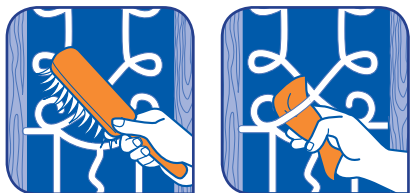
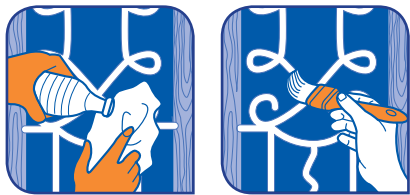
APPEL NON SURTAXE



[Service Allo E.Leclerc disponible du lundi au samedi, de 8h30 à 19h sauf jours fériés et de 8h30 à 18h les veilles des jours fériés. Prix appel local à partir d'un poste fixe.]

PRÉPAREZ...

Les ferrures :

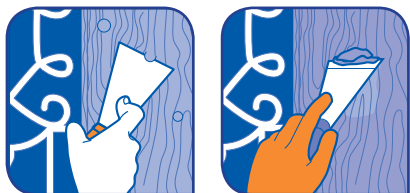
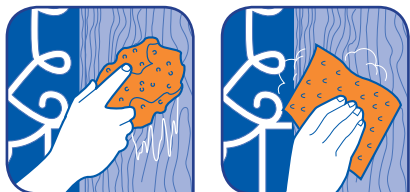


- Fer neuf : dégraissez à l'essence F puis appliquez une sous-couche antirouille (type Minium).

- Fer ancien : décapez et éliminez les résidus de peinture à la brosse métallique.
- Faites disparaître les petites piqûres de rouille à la surface du métal à la toile émeri.

- Appliquez un transformateur de rouille qui change la rouille en couche protectrice.
- Sur les parties trop corrodées, appliquez dans un premier temps un destructeur de rouille puis recouvrez d'une sous-couche antirouille (type Minium).

Les boiseries :



- Bois neuf ou décapé : traitez avec un produit fongicide et insecticide, laissez sécher, puis poncez légèrement et dépoussiérez.

- Bois ancien : lessivez puis poncez lasures, peintures et vernis à restaurer.

- Faites sauter toutes les écailles et parties boursoufflées. Décapez les peintures et vernis très dégradés.

décoration

DÉCOREZ VOS FERRURES...

Choisissez une peinture "spécial fer", contenant un antirouille. Optez pour une peinture lisse ou à effet matière, selon l'aspect recherché. De nombreuses couleurs sont disponibles.



- Appliquez une première couche au pinceau, en insistant sur les angles.
- Laissez sécher 24 heures.



- Appliquez une seconde couche, voire une troisième sur les parties les plus exposées (près d'une serrure, d'une crémone...) et systématiquement si vous habitez au bord de la mer.

Ne peignez pas de métal par temps chaud, la chaleur emmagasinée par le métal ferait sécher la peinture trop vite !

ASTUCE
DU PRO