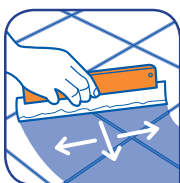


## JOINTOYEZ...

- Nettoyez le carrelage posé avant d'appliquer le produit de jointoiment.
- Préparez votre barbotine de jointoiment en respectant les proportions indiquées ; si vous le souhaitez, teintez cette barbotine.



- Coulez la barbotine dans les joints en débordant largement ; travaillez sur 1 m<sup>2</sup> de carrelage à la fois.

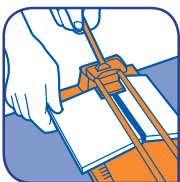


- À l'aide de la raclette de caoutchouc, étalez la barbotine en oblique pour la faire pénétrer en profondeur dans les interstices entre les carreaux.
- Après un instant, nettoyez le surplus à l'éponge humide.
- Répétez l'opération pour l'ensemble des carreaux.
- Ne jointoyez pas l'espace entre les derniers carreaux et les murs pour laisser libre un espace de dilatation.

## EFFECTUEZ LES FINITIONS...



- En périphérie de votre pièce, mesurez l'espace entre les derniers carreaux entiers et les murs.
- Reportez cette mesure sur les carreaux à découper en retranchant 2 ou 3 mm pour les joints.



- À l'aide de la carrelette, découpez chaque carreau à dimension.
- Encollez les morceaux coupés et mettez-les en place en ménageant toujours un espace de dilatation de quelques millimètres.



- Masquez le joint de dilatation en collant une plinthe en bas des murs.

© 2013 BRCS 414 947 088 RCS @e.com BORDEAUX B6590 Réf : FC\_12\_BRICO\_CARRELAGE-SOL

# Bien poser votre CARRELAGE de SOL

Le carrelage est un revêtement de sol durable, décoratif et d'entretien facile. Plus épais que le carrelage mural, et donc plus difficile à découper, sa pose est maintenant accessible à tous, pourvu qu'elle soit faite de façon méthodique sur un support bien préparé.



## TOUT CE QU'IL VOUS FAUT

### Préparation :

- Aspirateur
- Lessive de type Saint Marc®
- Primaire
- Niveau à bulle
- Enduit de ragréage

- Lisseuse de ragréage
- Cordeau à tracer
- Mètre ruban
- Règle
- Équerre
- Crayon

### Pose :

- Carrelette
- Spatule crantée
- Croisillons
- Batte de carreleur
- Maillet de caoutchouc
- Raclette en caoutchouc
- Auge & truelle
- Mortier colle
- Barbotine
- Éponge
- Seau

Pour toute recherche d'information : [www.e-leclerc.com](http://www.e-leclerc.com) ou en appelant :

ALLO E.Leclerc

N°Cristal 09 69 32 42 52

APPEL NON SURTAXÉ

**BRICO**  
E.Leclerc



**BRICO**  
E.Leclerc

## PRÉPAREZ VOTRE SUPPORT...

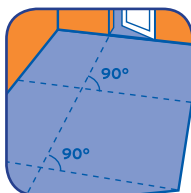
Un support sain, propre, sec, plan et régulier est la première condition de la réussite de la pose de votre carrelage.

- Dépoussiérez le sol (béton, carrelage, parquet) à l'aspirateur.
- Lessivez avec un produit de type Saint Marc®.
- Le cas échéant, corrigez les trous et les irrégularités de votre sol en les élargissant avant de les reboucher avec un mortier de rebouchage adapté.
- Si votre sol présente d'importants défauts de planéité, appliquez et étalez une couche de mortier auto lissant avec une taloche-lisseuse.
- Laissez sécher 1 à 2 jours avant de poser du carrelage.
- Appliquez un primaire d'adhérence au rouleau ou à la brosse, si votre support est poreux (ex. : ciment) ou si votre support est un ancien carrelage.
- Laissez sécher 24 heures.

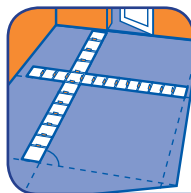


## TRACEZ VOTRE PLAN DE POSE...

La pose la plus esthétique s'effectue selon deux axes perpendiculaires, dont l'un est parallèle à l'ouverture principale de la pièce. Les carreaux coupés sont répartis sur les contours de la pièce et la pose se termine par une rangée de carreaux entiers près de la porte. Pour cela, il est nécessaire de faire un plan de pose.



- Tracez sur le sol, à l'aide du cordeau et de l'équerre, deux axes perpendiculaires au milieu de la pièce ou à partir du centre de l'ouverture principale.
- Au niveau de la dernière rangée de carreaux entiers, tracez une seconde perpendiculaire au mur d'entrée.
- Vous commencerez la pose définitive à cet endroit, pour éviter de marcher sur le carrelage fraîchement posé.



- Posez le carrelage "à blanc" le long des deux axes principaux, jusqu'aux murs, en tenant compte de l'épaisseur des joints, pour chercher la meilleure solution en termes d'esthétique et pour limiter les découpes.

Dimension des carreaux	Épaisseur des joints
10 cm de côté	2 à 3 mm
20 cm de côté	3 à 5 mm
30 cm de côté ou plus	5 à 10 mm

**N.B. :** les carreaux de marbre se posent sans joints.

## aménagement

## POSEZ VOTRE CARRELAGE...

Avant de commencer votre pose, mélangez les carreaux de plusieurs paquets pour obtenir une bonne harmonie de couleur.

### Quelle colle pour votre support ?

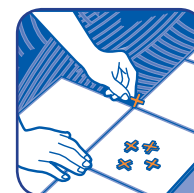
- Sur chape de béton, utilisez un mortier-colle et du joint.
- Sur un ancien carrelage, utilisez un mortier-colle spécifique et assurez-vous de ne pas faire coïncider les joints de l'ancien et du nouveau carrelage.
- Sur un parquet, utilisez un mortier-colle spécifique ou avec un adjuvant et un joint souple.



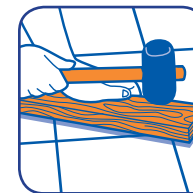
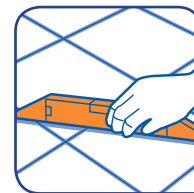
- Préparez votre mortier-colle en respectant les dosages et le mode de préparation indiqués sur l'emballage.
- Versez le mortier-colle au sol avec la truelle, une petite surface à la fois.
- Étalez-le à la spatule crantée, inclinée à 60°.



- Posez le premier carreau à l'angle des deux axes tracés au sol.
- Appuyez fortement sur le carreau pour qu'il adhère bien à la colle.
- Répétez l'opération avec les carreaux suivants, en les disposant en lignes.



- Marquez l'écartement des joints avec des croisillons.
- N'oubliez pas de les ôter avant que la colle ne soit prise !



- Vérifiez que vos carreaux soient posés bien à plat ; tapotez légèrement les carreaux qui dépassent à l'aide d'un maillet de caoutchouc et d'une planche ou d'une batte de carreleur.
- Laissez sécher 24 heures.