

JOINTOYEZ...

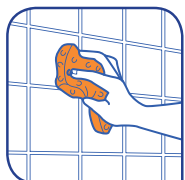
Cette étape est déterminante pour l'étanchéité de votre carrelage.



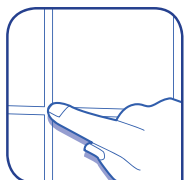
- Préparez votre mortier à jointoyer en respectant les proportions indiquées ; si vous le souhaitez, teintez ce mortier et, pour les pièces humides, ajoutez un adjuvant d'étanchéité.
- Appliquez le mortier à jointoyer dans les joints avec une spatule.



- À l'aide de la raclette de caoutchouc, étalez le mortier en oblique pour le faire pénétrer en profondeur dans les interstices entre les carreaux.



- Après un instant, nettoyez le surplus à l'éponge humide en prenant garde de ne pas faire de creux.
- Répétez l'opération pour l'ensemble des carreaux.



- Éventuellement, lissez les joints avec le doigt.

© 2013 RCS 414 947 088 ROS @com BORDEAUX B6590 Réf : FC_13_BRICO_POSE-CARRELAGE-MURAL

Bien poser votre CARRELAGE MURAL

Le carrelage est un revêtement pratique et facile d'entretien, idéal pour les pièces comportant un point d'eau (cuisine, salle de bains). Posé avec soin sur un support bien préparé, c'est aussi un élément de décor très esthétique.



TOUT CE QU'IL VOUS FAUT

Préparation :

- Brosse souple
- Lessive de type Saint Marc®
- Niveau à bulle
- Mètre ruban
- Règle
- Équerre ou tasseau

- Crayon
- Cordeau à tracer
- Primaire
- Enduit de rebouchage

Pose :

- Spatule crantée
- Croisillons
- Raclette en caoutchouc
- Auge & truelle
- Colle à carrelage
- Joint en poudre
- Pince à céramique
- Carrelette
- Batte de carreleur
- Maillet en caoutchouc
- Seau
- Éponge
- Tasseau de bois

Pour toute recherche d'information : www.e-leclerc.com ou en appelant :

ALLO E.Leclerc

N°Cristal 09 69 32 42 52

APPEL NON SURTAXE

BRICO
E.Leclerc



BRICO
E.Leclerc

PRÉPAREZ VOTRE SUPPORT...

La pose de carrelage s'effectue toujours sur un mur sec, sain, plan et propre.

- Éliminez les parties friables, rebouchez les fissures et les trous avec de l'enduit de rebouchage.
- Lessivez les murs à la lessive type Saint Marc®.

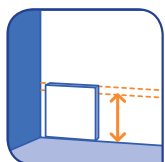


ASTUCE
DE PRO

Sur un support poreux ou trop lisse, appliquez un primaire pour améliorer l'adhérence des carreaux.

TRACEZ VOTRE PLAN DE POSE...

Pour un résultat satisfaisant, prenez soin de tracer un plan de pose précis qui tienne compte des symétries et de l'emplacement des différents équipements.



- Déterminez exactement la surface à carrelé ; choisissez de préférence un nombre entier de carreaux (joints compris) afin d'éviter les découpes.
- Mesurez un carreau.
- Reportez cette mesure en bas de la surface à carrelé et ajoutez-y la largeur d'une pointe d'un croisillon.



- Avec un niveau à bulle et un cordeau, tracez une ligne à cette hauteur.



- Clouez un tasseau sur cet axe, qui servira de support à la première rangée de carreaux.

Cas particulier : les obstacles

- Lavabos, évier, fenêtres... : tracez préalablement une ligne verticale centrée sur l'obstacle ; votre pose s'effectuera symétriquement de part et d'autre de cet axe.
- Angles : terminez toujours un angle sortant par des carreaux entiers ; réservez toujours les découpes aux angles rentrants.

N.B. : N'hésitez pas à faire une pose "à blanc" qui vous permettra de choisir la solution de pose la plus esthétique avec un minimum de coupes.

Dimension des carreaux	Épaisseur des joints
10 cm de côté	2 à 3 mm
20 cm de côté	3 à 5 mm
30 cm de côté ou plus	5 à 10 mm

N.B. : les carreaux de marbre se posent sans joints.

aménagement

POSEZ VOTRE CARRELAGE...

Avant de commencer votre pose, mélangez les carreaux de plusieurs paquets pour obtenir une bonne harmonie de couleur.

ASTUCE
DE PRO



- Préparez votre colle en lui donnant une consistance lisse et homogène.
- Appliquez le mortier-colle au sol avec la truelle, une petite surface à la fois.



- Étalez à la spatule crantée, inclinée à 60°, en créant des sillons parallèles.



- Posez soigneusement le premier carreau en l'appuyant contre le tasseau.
- Appuyez fortement sur le carreau pour qu'il adhère bien à la colle.



- Répétez l'opération avec les carreaux suivants en recouvrant la partie encollée.
- Calez des croisillons de façon à respecter le même écart entre les carreaux. N'oubliez pas de les ôter avant que la colle ne sèche!
- Enlevez le surplus de colle entre les carreaux.



- Vérifiez la planéité de vos carreaux posés. Si besoin, tapotez légèrement les carreaux qui dépassent à l'aide d'un maillet en caoutchouc et d'une planche (ou batte de carreleur).
- Laissez sécher 24 heures.