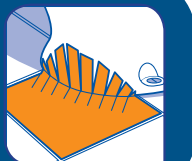


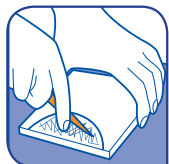
EFFECTUEZ DES DÉCOUPES SPÉCIALES...

ASTUCES DE PRO

Pour réaliser la meilleure découpe autour d'un obstacle, effrangez un carré de carton de la taille du carreau de carrelage, plaquez-le contre l'objet à contourner et découpez selon la ligne de contour. Utilisez ce patron pour tracer la ligne de coupe du carreau.



Découpe courbe



- Tracez la découpe au crayon gras ou au feutre à la surface du carreau.
- Rayez le carreau le long de cette marque à l'aide d'une pointe à tracer en appuyant fermement et de façon continue.
- Rayez la partie à éliminer en la striant de petits carrés.



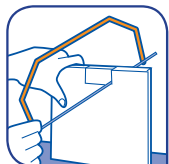
- À l'aide d'une pince à bec perroquet, grignotez la partie à éliminer par petits morceaux.
- Pour parfaire votre découpe, égalisez-la à la lame abrasive.

ASTUCES DE PRO

Pour placer un carreau autour d'une canalisation existante, tracez la forme à découper au crayon gras sur le carreau en vous aidant d'un patron, puis coupez le carreau en deux moitiés et ôtez la partie à éliminer à la pointe à tracer et à la pince bec de perroquet ou à la scie à lame-fil au carbure de tungstène.



Découpe irrégulière

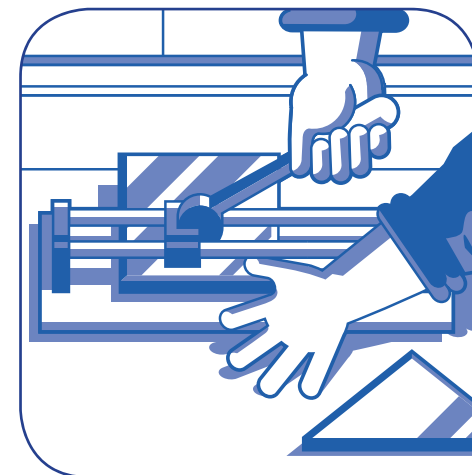


- Utilisez une scie à lame-fil au carbure de tungstène.
- Tracez la forme à découper au crayon gras sur le carreau en vous aidant d'un patron.
- Calez le carreau avec un serre-joint ou un étau, en le protégeant avec un morceau de carton ou une cale de bois.
- Découpez le carreau selon le tracé à la scie à lame-fil au carbure de tungstène, en exerçant un mouvement calme et régulier

Bien découper et percer VOS CARRELAGES

Même pour une petite surface, vous devrez couper quelques carreaux pour ajuster la pose au bord des murs, des obstacles, des angles, etc. Dans tous les cas, le principe est le même : il faut rayer l'émail, puis casser le carreau le long de cette ligne.

Pour la faïence, le matériel reste simple (pince à céramique, pointe à tracer en carbure de tungstène...); pour des matériaux plus durs (terre cuite, grès étiré...), vous devrez utiliser une carrelotte ou un coupe carreaux électrique.



TOUT CE QU'IL VOUS FAUT

Découpe rectiligne :

- Règle
- Pince à céramique
- Carrelotte
- Lame abrasive
- Crayon gras ou feutre permanent

Découpe courbe :

- Pointe à tracer au carbure de tungstène
- Pince bec de perroquet
- Scie à lame-fil au carbure de tungstène
- Perceuse
- Lame abrasive
- Rouleau adhésif
- Mèche à percer réglable

© 2013 RCS 414 947 093 RCS @com BORDEAUX B6590 Réf. : FC_14_BRICO_DECOUPE-CARRELAGE

Pour toute recherche d'information : www.e-leclerc.com ou en appelant :

ALLO E.Leclerc

N°Cristal 09 69 32 42 52

APPEL NON SURTAXE

BRICO
E.Leclerc



BRICO
E.Leclerc

(Service Allo E.Leclerc disponible du lundi au samedi, de 8h30 à 19h sauf jours fériés et de 8h30 à 18h les veilles des jours fériés. Prix appel local à partir d'un poste fixe.)

PRÉCAUTIONS...

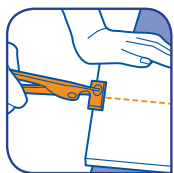
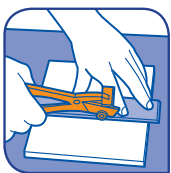
- Portez un masque et des lunettes pour vous protéger des éclats de céramique.
- N'oubliez pas de prendre en compte la largeur du joint lorsque vous prenez les mesures pour découper un carreau.
- L'utilisation de genouillères permet de travailler avec plus de confort.

COUPEZ EN LIGNE DROITE...

Avec une pince à céramique : carreaux peu épais (faïence murale) en petites quantités



- Tracez au crayon gras ou au feutre permanent un repère à chaque extrémité de la ligne à couper.
- Posez le carreau sur une surface souple (bois, plastique...) afin d'éviter les chocs à la molette.



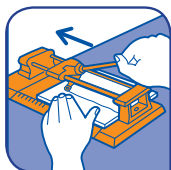
- Rayez l'émail du carreau à l'endroit de la coupe avec la molette de la pince à céramique, en prenant une règle pour guide et en appuyant fermement.
- Calez le carreau entre les mâchoires de la pince, la rayure au centre de l'enclume.
- Serrez doucement la pince ; le carreau se cassera le long de la rayure.

ASTUCES
DE PRO

Pour découper des bandes étroites, entaillez profondément le carreau à l'aide de la pointe à tracer puis séparez les 2 parties avec la pince bec de perroquet en grignotant petit à petit la partie à éliminer.



Avec une carrelante (ou coupe-carreau) : faïence ou carrelage de sol en matériau peu dur



- Tracez au crayon gras ou au feutre permanent un repère à chaque extrémité de la ligne à couper.
- Calez le carreau sur le guide de coupe.
- Placez le carreau à découper contre la règle graduée et l'équerre réglée à l'endroit de la découpe.
- Poussez le chariot de découpe en appuyant fermement pour que la molette raye le carreau de façon continue.



- Après avoir rayé le carreau sur toute la longueur, appuyez sur la poignée pour actionner l'enclume. Le carreau se casse par la pression exercée de chaque côté de la rayure.

aménagement

Avec un coupe-carreau électrique : carreaux en matériau dur (ex. : grès pressé) en grande quantité



- Tracez au crayon gras ou au feutre permanent un repère à chaque extrémité de la ligne à couper.
- Calez le carreau sur le guide de coupe.
- Poussez le carreau pour que le disque entame la coupe, et poursuivez jusqu'au tiers de sa longueur.
- Dégagez le carreau du disque, puis éteignez la machine.
- Replacez-le dans l'autre sens et terminez la coupe de l'autre côté.

Finition : poncez les arêtes

- Avant de poser votre carreau découpé, poncez le bord coupé à la lame abrasive pour en adoucir l'arête.

PERCEZ VOTRE CARRELAGE...



- Sur le carreau, tracez au crayon gras le contour à percer, en utilisant un gabarit (tuyau, conduit...).
- Réglez avec précision la mèche à percer réglable.
- Placez le carreau sur un morceau de bois.



- Percez lentement et régulièrement le carreau pour éviter qu'il ne casse ; dès que la pointe de la mèche dépasse, retournez le carreau pour terminer le perçage au verso.

Pensez à régler votre perceuse sur une vitesse très lente, tenez-la bien droite au moment de percer, et appliquez deux morceaux d'adhésif transparent en croix à l'endroit à percer pour éviter à la mèche de glisser sur l'émail.

ASTUCE
DE PRO