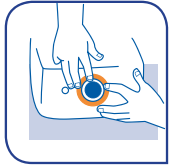


## REMONTÉZ LE RÉSERVOIR ET LE MÉCANISME DE CHASSE D'EAU...



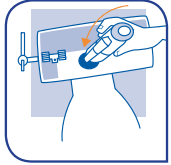
- Vissez bien à fond l'écrou de plastique sous le réservoir.



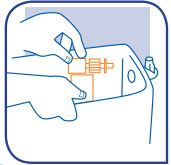
- Placez le nouveau joint.



- Remplacez le réservoir et vissez le à sa place à l'aide des deux vis du fond.



- Installez le mécanisme de chasse d'eau.
- Installez le mécanisme de remplissage.



- Raccordez le mécanisme de remplissage au robinet extérieur.
- Remplacez le couvercle.
- Vissez le mécanisme de commande sur le couvercle.
- Rétablissez l'alimentation en eau.

ASTUCE  
DE PRO

### Économisez sur votre consommation d'eau !

Si vous devez remplacer votre mécanisme, optez pour un modèle de chasse d'eau 3/6 litres. Ces modèles permettent de libérer, selon les besoins, 3 ou 6 litres d'eau à la fois. Utilisé judicieusement, ce dispositif permet d'économiser 30 000 à 40 000 litres d'eau par an pour une famille de 4 personnes !

© 2013 ROS 414 947 093 RUS @com BORD EA UX B6590 Réf: FC\_17\_BRICO\_CHASSEDEAU

# Bien réparer votre CHASSE d'EAU

Fuite, bruits d'écoulement...

Votre chasse d'eau vieillit ! Celle-ci étant immergée en permanence, certaines pièces subissent la corrosion ou sont victimes d'entartrage. Il est donc nécessaire de la nettoyer ou de la remplacer.

N'oubliez pas qu'une chasse d'eau qui coule en permanence entraîne d'importantes consommations d'eau. Dans ce cas, mieux vaut le faire rapidement !

Si vous n'êtes pas un adepte de ces interventions, optez pour le remplacement de votre mécanisme plutôt que la réparation. L'opération, simple mais assez longue, doit être menée dans un ordre bien précis.



### TOUT CE QU'IL VOUS FAUT

- Kit de chasse d'eau
- Clé à molette
- Tournevis
- Pince multiprise
- Serpillière

Pour toute recherche d'information : [www.e-leclerc.com](http://www.e-leclerc.com) ou en appelant :

ALLO E.Leclerc

N°Cristal 09 69 32 42 52  
APPEL NON SURTAXÉ

**BRICO**  
E.Leclerc

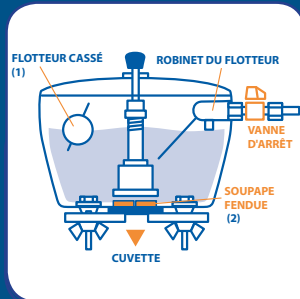


**BRICO**  
E.Leclerc

## AVANT DE COMMENCER...

### Faites votre diagnostic !

On constate le plus fréquemment 2 types de fuite :



(1) la fuite intérieure au réservoir, qui se manifeste par un écoulement permanent de l'eau dans la cuvette ou par le robinet qui ne s'arrête plus automatiquement. Cette fuite est due à une défaillance du mécanisme de chasse d'eau ;

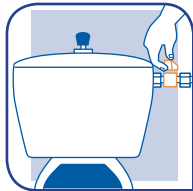
(2) la fuite extérieure au réservoir, qui se manifeste par quelques gouttes d'eau entre le réservoir et la cuvette. Elle est le résultat d'une défaillance du joint d'étanchéité qui se trouve à cet endroit précis.

### Assurez-vous de choisir le bon kit de chasse d'eau !

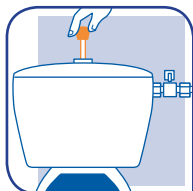
Pour éviter toutes erreurs, démontez votre mécanisme complet et apportez-le dans votre magasin pour trouver un mécanisme de remplacement strictement identique.

## DÉMONTÉZ VOTRE MÉCANISME DE CHASSE D'EAU...

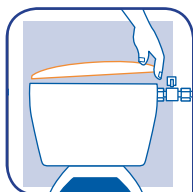
Dans le cas d'une fuite d'eau intérieure, démontez le mécanisme pour identifier l'origine de la fuite.



- Fermez l'alimentation en eau.

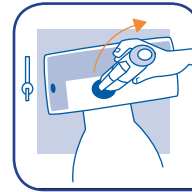


- Videz le réservoir de la chasse d'eau.
- Étendez des serpillières autour de la cuvette des toilettes.
- Dévissez le mécanisme de commande sur le couvercle.

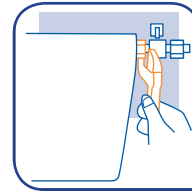


- Ôtez le couvercle du réservoir.

## aménagement



- Démontez le mécanisme, par simple rotation d'un quart de tour dans le sens inverse des aiguilles d'une montre.
- Vérifiez qu'il n'y ait pas de dépôt de calcaire ou de saleté sur le clapet en caoutchouc. Dans ce cas, n'hésitez pas à changer ce clapet, si nécessaire.



- Dévissez l'écrou du robinet afin de désolidariser le réservoir de son alimentation.

## DÉMONTÉZ LE RÉSERVOIR DE VOS WC...

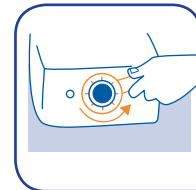
Dans le cas d'une fuite extérieure ou bien d'un changement total de mécanisme de chasse d'eau, il est nécessaire de démonter le réservoir des WC, afin de remplacer le joint qui se trouve en dessous.



- Démontez le mécanisme comme indiqué ci-dessus.
- Dévissez les deux vis de fixation du réservoir à l'aide d'une pince multiprise.
- Soulevez le réservoir et déposez-le.



- À l'aide de la clef spéciale fournie avec le kit, dévissez le mécanisme de chasse d'eau.



- Enlevez l'ancien joint.



- Nettoyez les abords de l'orifice.