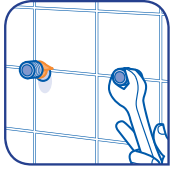
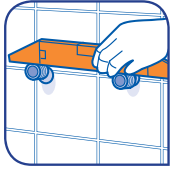




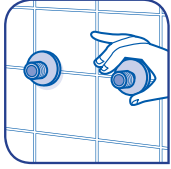
- Avant de visser les raccords, étanchéisez-les en enroulant un peu de ruban de téflon sur la partie mâle de chaque raccord, dans le sens du vissage.



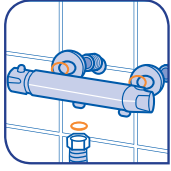
- Fixez-les sur les pipes de scellement.
- Ajustez les raccords jusqu'au bon entraxe du robinet.



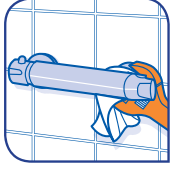
- Vérifiez l'horizontalité de votre installation au niveau à bulle.



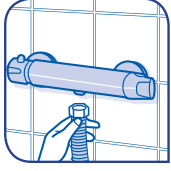
- Vissez les rosaces sur les raccords.



- Positionnez le robinet, sans oublier de placer les joints.
- Vissez le robinet en place à la main, en faisant bien attention aux joints.



- Serrez avec une clef en protégeant les écrous avec un chiffon.



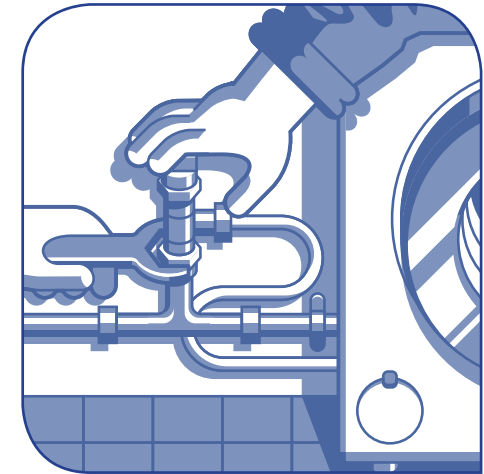
- Démontez le mousseur, puis ouvrez l'eau et faites couler doucement pour vérifier l'étanchéité des joints.
- Remontez le mousseur.

© 2013 ROS 414 947 093 ROS @com BORDEAUX B6590 Réf: FC_18_BRICO_ROBINET

Bien poser votre ROBINET

En plus de son aspect fonctionnel, le robinet est également un élément décoratif important dans une salle de bains ou une cuisine, que vous pourriez être amené à changer.

Mélangeur, mitigeur ou mitigeur thermostatique, quel que soit le modèle et le type de pose, l'installation d'un nouveau robinet ne pose aucun problème si vous agissez avec méthode.



Diamètre des conduits : les bons repères

Alimentation	
Éviers, lavabos, bidets	12 x 17 mâle
Douches, baignoires	15 x 21 mâle
Baignoires	20 x 27 mâle

Source : Normes DTU

TOUT CE QU'IL VOUS FAUT

Pose sur gorge :

- Petit burin
- Lime queue de rat
- Perceuse
- Foret en carbure de tungstène
- Scie-cloche en carbure de tungstène
- Marteau
- Clé plate ou clé à molette

Pose murale :

- Mètre
- Clé plate ou clé à molette
- 1 ou 2 raccords excentrés
- Téflon en ruban
- Niveau à bulle
- Chiffon

Pour toute recherche d'information : www.e-leclerc.com ou en appelant :

ALLO E.Leclerc

N°Cristal 09 69 32 42 52

APPEL NON SURTAXÉ

BRICO
E.Leclerc



BRICO
E.Leclerc

AVANT DE COMMENCER...

- Fermez le robinet d'alimentation générale d'eau, avant toute intervention.
- Vérifiez que le robinet à installer soit bien adapté à l'équipement sanitaire auquel vous allez le raccorder, en identifiant à quel type de pose il correspond : une pose sur gorge ou une pose murale.
- Identifiez l'arrivée d'eau froide et l'arrivée d'eau chaude, afin d'éviter le montage à l'envers. Par convention, en France, l'eau froide signalée par une pastille bleue se trouve à droite, l'eau chaude signalée par une pastille rouge se trouve à gauche.

POSEZ VOTRE ROBINETTERIE SUR GORGE...

Dans le cas d'une pose sur gorge (lavabos, bidets, éviers, baignoires), votre robinetterie est directement raccordée à votre équipement sanitaire, ce qui suppose le percement de sa surface pour faire passer l'alimentation en eau.

Percer le support du robinet

La plupart des vasques et des lavabos se vendent déjà percés. En revanche, les baignoires et éviers se vendent seulement prépercés.

■ Grès, céramique, porcelaine :

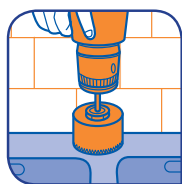


- Repérez par transparence l'emplacement des pastilles de préperçage.
- Décollez la pastille à l'aide d'un foret en carbure de tungstène ou d'un tournevis cruciforme, en frappant doucement avec un marteau sur la face visible de l'équipement.



- Si votre outil a traversé la pastille sans l'emporter, agrandissez le trou avec un petit burin, puis finissez avec une lime queue de rat en poussant toujours de haut en bas.

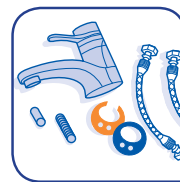
■ Inox, résine, matériau synthétique :



- Tracez l'emplacement du trou à percer.
- Percez sur le dessus de l'équipement à l'aide d'une perceuse équipée d'une scie-cloche.

aménagement

Installer votre robinet



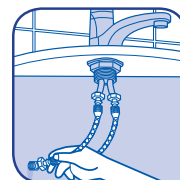
ATTENTION !

Avant la pose :

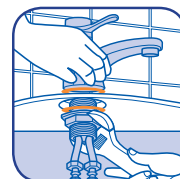
- Veillez à rincer les tuyaux des déchets d'installation (sciure, soudure, poussières, etc...).
- N'oubliez pas de fermer le robinet d'alimentation générale !



- Assemblez le robinet : vissez les 2 raccords flexibles à la main, puis les serrer à l'aide d'une clé plate.
- Vissez la tige filetée sur le robinet, à l'aide d'un tournevis, puis placez le joint d'embase.



- Placez le robinet, en passant d'abord les raccords flexibles dans le trou, et en vous assurant que le joint d'embase soit bien positionné.
- Raccordez les flexibles d'alimentation aux arrivées d'eau de votre robinet, en prenant soin de ne pas forcer les joints.



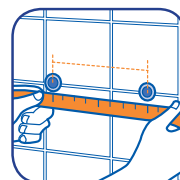
- Fixez le robinet sur l'équipement en vissant l'écrou soigneusement avec une clé à molette : la rondelle d'acier doit comprimer la rondelle de caoutchouc.



- Démontez le mousseur, puis ouvrez l'eau et faites couler doucement pour vérifier l'étanchéité des joints.
- Remontez le mousseur.

POSEZ VOTRE ROBINETTERIE SUR MUR...

Dans le cas d'une pose murale (douches, baignoires, certains éviers) : les arrivées d'eau sont encastrées dans le mur en face de l'équipement sanitaire. La pose détaillée ci-dessous est faite dans le cas de tuyaux déjà encastrés.



- Mesurez l'entraxe des deux conduits d'alimentation (distance entre les centres des orifices des conduits).

L'entraxe standard est de 15 cm, mais il est nécessaire de vérifier s'il correspond au robinet que vous posez, car il peut arriver que ce ne soit pas le même. Si l'entraxe est différent de celui de votre robinetterie, compensez ce décalage à l'aide de raccords excentrés.