



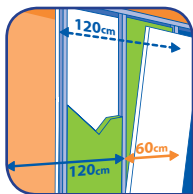
- Fixez la plaque à l'ossature métallique avec des vis auto perçantes pour plaques de plâtre, placées à 1 cm du bord, tous les 30 cm environ, en utilisant une visseuse ou un tournevis.
- Procédez de la même manière pour toutes les plaques de plâtre à poser sur le premier côté de la cloison.

Équipez, renforcez, et isolez avant le montage du deuxième côté de la cloison



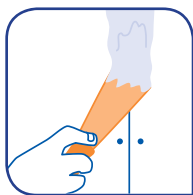
- Passez les canalisations d'eau et les câbles électriques. Les montants disposent des espaces prévus pour faire passer les canalisations d'eau ou les gaines électriques à encastrer dans la paroi pour alimenter la pièce.
- Renforcez l'isolation acoustique. Les cloisons à ossatures métalliques comportent un espace creux qui peut être comblé par un isolant acoustique. Cette démarche est fortement conseillée car elle permet d'améliorer sensiblement l'isolation phonique de votre pièce.

Posez les plaques sur le deuxième côté de la cloison



- Coupez la première plaque à poser à une largeur de 60 cm. Cela permettra d'alterner la fixation des plaques entre les 2 côtés de la cloison, pour assurer une tenue optimale et éviter qu'un même montant ne supporte les joints entre 2 plaques de chaque côté.
- Posez-la et fixez-la en commençant par un côté du mur et en procédant de la même façon que précédemment.

Procédez aux finitions



- Préparez de l'enduit de rebouchage. Appliquez-le sur le joint des plaques à l'aide d'un couteau à enduire ou d'une spatule.



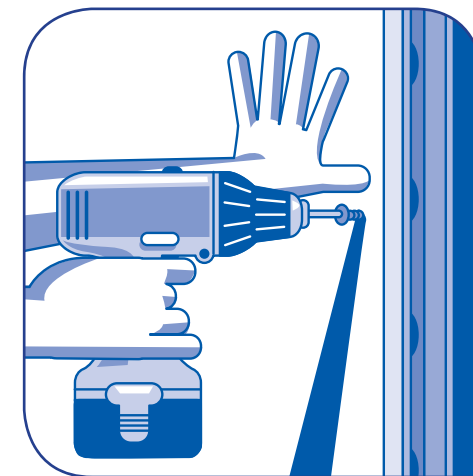
- Coupez un morceau de bande pour joint et appliquez-le sur toute la largeur en recouvrant bien la ligne de joint, pendant que l'enduit est encore frais.
- Recouvrez la bande d'une couche d'enduit plus large en lissant les joints et en cachant les têtes de vis.
- Laissez sécher avant de poncer légèrement.

© 2013 - RCS 414 947 093 RCS - @com BORDEAUX - B6590 - Réf : FC_25_BRICO_CLOISON-PLAQUE

Bien poser vos CLOISONS en PLAQUES de PLÂTRE

Dans le cadre d'une rénovation ou d'une construction, vous avez le projet de créer une pièce supplémentaire en ajoutant une cloison de séparation. La cloison en plaques de plâtre permet d'obtenir un mur uniforme et plat, sans lourds travaux de maçonnerie, par simple fixation sur une ossature métallique. Vous pourrez facilement y faire passer une gaine électrique ou des panneaux d'isolants pour l'adapter au mieux à votre environnement et améliorer votre confort.

Cette fiche explique le montage d'une cloison sur ossature métallique.



TOUT CE QU'IL VOUS FAUT

Les matériaux :

- Montants et rails (dont l'entraxe correspond à l'épaisseur des plaques)
- Plaques de plâtre
- Vis pour plaque de plâtre (25 ou 35 mm)
- Vis auto-perçantes pour bois
- Chevilles équipées de vis
- Bloc porte (si besoin)
- Gains électriques et canalisations (si besoin)
- Isolant
- Enduit de rebouchage
- Enduit de lissage
- Bande pour joint spécial plaque de plâtre

Les outils :

- Perceuse
- Visseuse ou tournevis
- Marteau
- Cisaille grignoteuse ou pince coupante
- Scie à métaux
- Cutter ou scie égoïne
- Couteau à enduit
- Niveau à bulle
- Fil à plomb
- Crayon
- Mètre
- Règle en métal
- Cordeau à tracer
- Levier
- 2 cales de 1 cm

Pour toute recherche d'information : www.e-leclerc.com ou en appelant :

ALLO E.Leclerc

N°Cristal 09 69 32 42 52

APPEL NON SURTAXÉ



[Service Allo E.Leclerc disponible du lundi au samedi, de 8h30 à 19h sauf jours fériés et de 8h30 à 18h les veilles des jours fériés. Prix appel local à partir d'un poste fixe.]

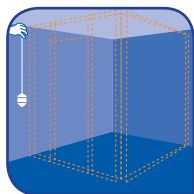
AVANT DE COMMENCER...

- Stockez les plaques de plâtre à la verticale, appuyées contre un mur et posées sur une planche de bois, pour les préserver de l'humidité. Accolez-les les unes contre les autres, sur leurs faces identiques.
- Pour une pièce humide, utilisez des plaques de plâtre hydrofuge.
- Préparez le support, dépoussiérez et nettoyez l'emplacement de la future cloison.
- Prenez les mesures avec précision et anticipez les particularités de montage :
 - repérez l'emplacement des huisseries de portes ;
 - repérez l'emplacement de charges lourdes (radiateur, évier, cuisine...);
 - repérez le passage éventuel de câbles électriques ou de tuyauteries.

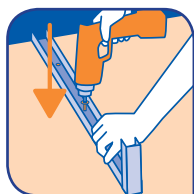
FIXEZ L'OSSATURE MÉTALLIQUE...

L'ossature métallique est un assemblage de rails et de montants métalliques galvanisés. Les rails sont en forme de U, les montants en forme de C, généralement de 48 mm de largeur.

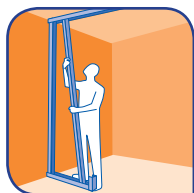
- Reportez ces mesures directement sur l'emplacement choisi à l'aide d'un mètre et d'un crayon, en tenant compte de l'épaisseur totale de la cloison à installer.



- Suspendez un fil à plomb sur les marquages du plafond et tracez sur le mur une ligne du sol au plafond à l'aide d'un cordeau à tracer, puis tracez les lignes sur le sol et le plafond à l'aide du cordeau.
- Coupez les rails aux dimensions, à l'aide d'une cisaille grignoteuse ou d'une pince coupante.



- Percez le sol et le plafond le long de la ligne de cloisonnement, tous les 60 cm environ, à l'aide d'une perceuse et placez-y des chevilles adaptées à l'aide d'un marteau.
- Fixez d'abord les rails du sol puis ceux du plafond, par vissage, en utilisant une visseuse ou perceuse/visseuse.



- Coupez les montants à la bonne hauteur (avec 1 cm de moins que la hauteur réelle).
- Placez le premier montant à fixer en commençant par l'emplacement de l' huisserie de la porte ou par l'un des murs s'il n'y a pas de porte sur la cloison à installer.
- Placez et emboîtez le montant suivant à 60 cm du précédent (ou 1,20 m selon la plaque de plâtre à poser).



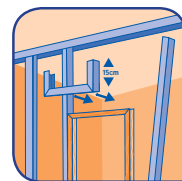
- Vérifiez la verticalité à l'aide d'un niveau et rectifiez si besoin.
- Vissez-le sur le rail du plafond et le rail du sol.
- Procédez ainsi pour tous les montants métalliques en les espaçant de 60 cm (les plaques ont une largeur de 1,20 m) jusqu'au dernier montant à fixer sur le mur opposé.

construction

CRÉEZ LES OUVERTURES & RENFORCEZ LA CLOISON...

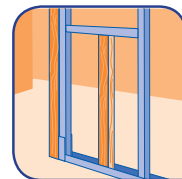
Posez une porte lors du montage de votre cloison

- Fixez le premier montant vertical sur la remontée d'équerre du rail fixé au sol, puis sur le rail du plafond.
- Vérifiez la verticalité à l'aide d'un niveau.
- Encastrez l' huisserie de la porte dans le montant métallique et vissez-la avec une visseuse et des vis auto-perçantes.



- Coupez un rail de la largeur de la porte, en prévoyant 15 cm supplémentaires de chaque côté, qui seront pliés en angle droit au niveau des montants verticaux.
- Placez ce rail sur la traverse haute de la porte et vissez-le sur le haut du bâti.
- Mettez en place le 2^e montant vertical le long de l' huisserie de la porte et fixez-le sur les rails du sol et du plafond, ainsi que sur l' huisserie, à l'aide d'une visseuse et de vis auto-perçantes.

Renforcez l'ossature au niveau des charges lourdes



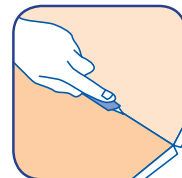
- Si vous fixez une charge lourde telle qu'un radiateur, une cuisine ou un téléviseur sur cette nouvelle cloison, vous devrez la renforcer en insérant un tasseau vertical à l'intérieur des rails, vissé au rail du sol et maintenu par un rail horizontal vissé entre les deux montants verticaux.

COUPEZ, POSEZ & FIXEZ VOS PLAQUES DE PLÂTRE...

Coupez les plaques à la dimension



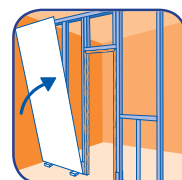
- Posez la plaque à plat, face cartonnée au dessus.
- Tracez les lignes de coupe sur les plaques à la hauteur sol/plafond avec 1 cm de moins, pour éviter les remontées d'humidité. La largeur est standard (60 cm ou 1,20 m) et correspond exactement à l'espace entre les montants déjà posés.



- Positionnez une règle le long de la ligne de coupe et maintenez-la fortement.
- À l'aide d'un cutter, marquez profondément la plaque en vous guidant avec la règle.
- Terminez la coupe en repassant le cutter sur le bord arrière de la plaque.
- Mettez la plaque debout, puis exercez une pression au niveau du trait de coupe de façon à la casser.

Vous pouvez également couper une plaque de plâtre en utilisant une scie, surtout pour les coupes rondes ou d'angle.

Posez les plaques sur le premier côté de la cloison



- Posez 2 cales de 1 cm sur le sol, le long du rail.
- Placez la plaque à fixer sur ces 2 cales et contre l'ossature métallique, de façon à ce que les bords de la plaque correspondent bien au centre des montants de l'ossature et que le haut de la plaque soit bien calé contre le plafond (si ce n'est pas le cas, utiliser un levier pour soulever la plaque).