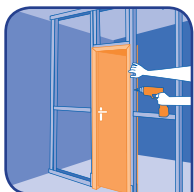


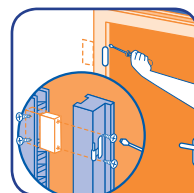
POSEZ UNE PORTE LORS DU MONTAGE D'UNE CLOISON "SÈCHE"...

Cloison plaque de plâtre ou plaque de bois sur ossature



- Fixez le premier montant vertical sur le rail du sol et sur le rail du plafond.
- Vérifiez son aplomb à l'aide **d'un niveau ou d'un fil de plomb**.
- Encastrez l'huissierie de la porte dans ce montant métallique.
- Vissez l'huissierie sur ce montant, avec **des vis auto-perçantes** et **une visseuse**, à partir du montant.
- Coupez un rail de la largeur de la porte, **en prévoyant 15 cm supplémentaires de chaque côté**, qui seront pliés d'équerre au niveau des montants verticaux.
- Placez ce rail sur la traverse haute de la porte et vissez-le sur le montant vertical déjà fixé.
- Mettez en place le 2e montant vertical le long de l'huissierie de la porte.
- Fixez ce 2e montant sur le rail du sol, sur l'huissierie, sur le rail de traverse haute et sur le rail du plafond, à l'aide de vis auto-perçantes et d'une visseuse.
- Vérifiez la verticalité.
- Posez et fixez les plaques sur l'ossature.

Cloison en plaque alvéolaire



- Placez et calez votre bloc porte avec le plafond, comme expliqué dans le cas d'une cloison en carreaux de plâtre (voir paragraphe précédent).
- Vérifiez le niveau et l'aplomb.
- Insérez les tasseaux de bois dans l'épaisseur du panneau, à la hauteur des paumelles.
- Vissez les tasseaux à la cloison.
- Emboîtez le panneau alvéolaire dans la rainure du bâti de votre bloc porte.
- Ouvrez la porte et vissez les tasseaux au bâti de la porte, par l'intérieur du bâti.

APPORTEZ LES FINITIONS...



- Vérifiez le bon fonctionnement de la porte.
- Fixez serrures et poignées.
- Posez le chambranle ou champlat qui permettra de masquer le joint entre l'huissierie de la porte et votre cloison en le recouvrant.
- Appliquez une couche de peinture, vernis ou cire.

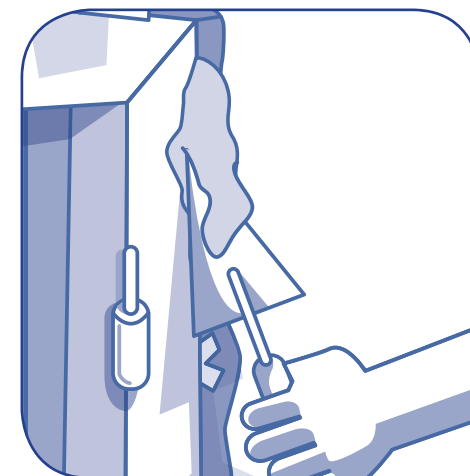
© 2013 ROS 414 947 093 RCS @com BORDEAUX B6590 Réf: FC_34_BRICO_BLOC-PORTE

Bien poser votre BLOC PORTE d'INTÉRIEUR

Les bloc portes sont composés d'une huissierie et d'un ouvrant à un ou deux battants.

Le montage ou le remplacement d'un bloc porte abîmé par un nouveau est une opération délicate qui demande de la précision. Le maître mot est de poser l'ensemble d'équerre pour que la porte ferme correctement à chaque utilisation !

Cet objectif sera atteint simplement en observant les règles de base décrites dans cette fiche.



TOUT CE QU'IL VOUS FAUT

Produits & matériaux :

- Bloc-porte
- Plâtre
- Équerre métallique
- 8 pattes de scellement

Outils :

- Niveau à bulle
- Mètre
- Fil à plomb
- Crayon
- Cales en bois
- 6 tasseaux

- 3 gros élastiques ou morceaux de chambre à air
- Truelle, auge
- Visseuse
- Scie
- Tréteaux
- Escabeau

Pour toute recherche d'information : www.e-leclerc.com ou en appelant :

ALLO E.Leclerc

N°Cristal 09 69 32 42 52

APPEL NON SURTAXÉ

BRICO
E.Leclerc



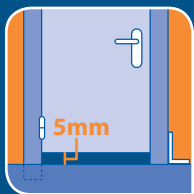
BRICO
E.Leclerc

AVANT DE COMMENCER...

ASTUCE
DE PRO

- Procurez-vous un bloc porte dont les dimensions et le sens d'ouverture correspondent bien à l'espace disponible.
- Stockez les vantaux en position verticale et à l'écart de l'humidité.
- Dans le cas d'une porte en bois, appliquez une couche d'imprégnation avant la pose.
- Laissez la porte fermée sur le montant pendant la pose et le séchage de la colle.

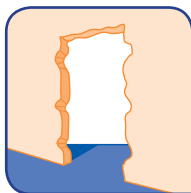
Les blocs portes neufs ont des cales qui garantissent l'équerrage et évitent les déformations du bois. Laissez-les pendant la pose du bloc porte sur la cloison.



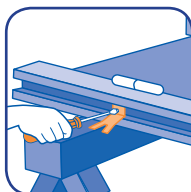
- Prenez les bonnes mesures.
- Mesurez la hauteur de la porte et du montant à fixer au sol par rapport au sol fini, laissez un espace de 5 mm entre la porte et le niveau du sol fini.
- Ajustez si nécessaire en coupant le surplus du montant, en posant le bloc porte sur 2 tréteaux, et en sciant d'après vos repères.

POSEZ UNE PORTE SUR UNE CLOISON EXISTANTE...

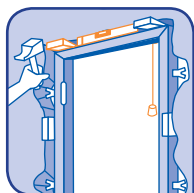
Dans le cas d'une cloison en carreau de plâtre ou béton cellulaire.



- Dégondez l'ancienne porte.
- Coupez les pieds des montants s'ils étaient scellés, avec une scie.
- Démontez l'ancien bâti de porte avec un pied de biche.

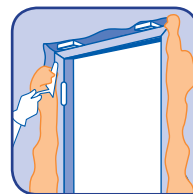


- Reportez l'emplacement des pattes de scellement de l'ancien bloc porte, et reportez-le sur le nouveau, afin de fixer les nouvelles pattes au même endroit. Si le bloc porte précédent n'en disposait pas, alors placez-les sur les montants à hauteur des paumelles et de la traverse haute.
- Fixez des pattes de scellement sur les montants de la nouvelle porte à installer, avec des vis à têtes fraisées.



- Présentez le bloc porte dans l'ouverture.
- Immobilisez le bloc porte à son emplacement à l'aide de cales en bois biseautées.
- Vérifiez le niveau et l'aplomb à l'aide d'un niveau à bulle, d'un fil à plomb et d'un mètre.

aménagement

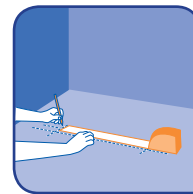


- Scellez les pattes de scellement en appliquant du plâtre avec une truelle ou une spatule.
- Rebouchez tout le tour du cadre en prenant soin de lisser.

REMARQUE : dans le cas d'une cloison en plaque alvéolaire ou ossature bois, si vous souhaitez remplacer le bloc porte, choisissez un bloc porte en rénovation, qui vous évitera de casser les panneaux.

POSEZ UNE PORTE LORS DU MONTAGE D'UNE CLOISON "HUMIDE"... (CARREAUX DE PLÂTRE OU BÉTON CELLULAIRE)

Placez et calez votre bloc porte

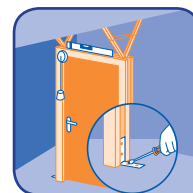


- Mesurez et tracez sur le sol, à l'aide d'un mètre et d'un crayon, l'emplacement précis du bloc porte et le sens d'ouverture.
- Positionnez le bloc porte à son emplacement avant de commencer le montage de la cloison.

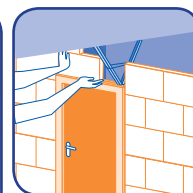
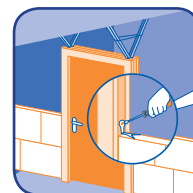


- Maintenez-le en position verticale à l'aide de tasseaux reliés par un gros élastique ou un morceau de chambre à air, calés entre le plafond et la traverse haute du bloc porte. Placez 2 ou 3 cales de ce type sur la largeur du montant afin de bien caler la porte.
- Vérifiez le niveau, l'aplomb et l'équerrage à l'aide d'un niveau à bulle, d'un fil à plomb et d'un mètre, puis ajustez si nécessaire.

Fixez votre bloc porte



- Fixez le bas du bloc porte au sol soit par scellement avec du plâtre (si le sol le permet) soit en vissant 2 équerres calées contre le sol et les 2 côtés du bloc porte.
- Posez la première rangée de carreaux de plâtre ou de béton cellulaire de part et d'autre du bloc porte, en prenant soin de les imbriquer dans le chant de l'huissierie.



- Au fur et à mesure du montage de la cloison, fixez 3 pattes de scellement sur chaque montant de porte avec des vis à têtes fraisées, à hauteur des paumelles et entre 2 rangées de blocs.
- Prévoyez dès le début de la pose (par l'alternance des joints) que la dernière rangée de carreaux viendra entourer les coins de l'huissierie.