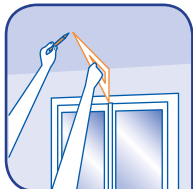
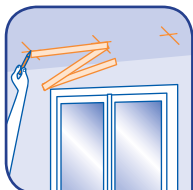


## POSE AU PLAFOND...

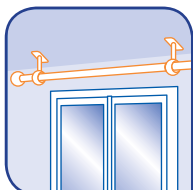
Dans le cas de la pose au plafond, le repérage des trous pour la fixation des supports se fait différemment.



- Trouvez le point médian entre les deux battants et tracez-y un axe que vous prolongerez, avec une équerre, jusqu'au plafond.



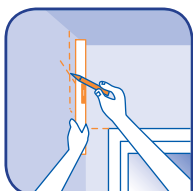
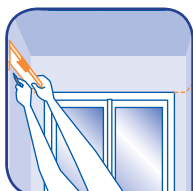
- Reportez l'entraxe de fixation des deux supports de la barre de part et d'autre de ce repère, ainsi que l'écart à respecter entre la barre et le mur.



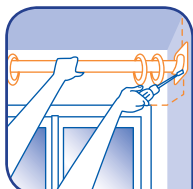
- Fixez les supports selon la méthode de pose au mur. N'oubliez pas d'utiliser des chevilles adaptées à votre type de plafond.

## POSE ENTRE DEUX MURS...

Lorsque la fenêtre éclaire un mur étroit, il est souvent plus esthétique de faire courir la barre d'un mur à l'autre.



- Reportez sur les murs latéraux la hauteur de la fenêtre, à l'aide d'un mètre et d'un niveau.
- Tracez un repère vertical de la distance qui séparera la barre à rideaux du mur de la fenêtre.
- Tracez un repère horizontal de la distance qui séparera la barre à rideaux du haut de la fenêtre.

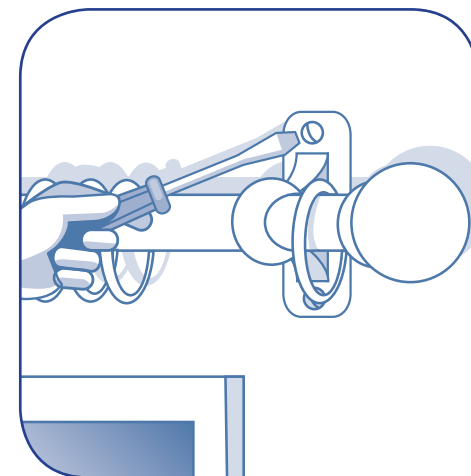


- Fixez les supports en les centrant par rapport à ces deux axes.

# Bien poser votre BARRE à RIDEAUX

Les rideaux ne manquent pas d'utilité. Ils peuvent être occultants sous forme de rideaux ou tamiser la lumière sous forme de voilages. Ils sont surtout un objet de décoration évoluant avec les tendances du moment. La barre à rideaux est elle aussi devenue un élément de décoration à part entière, et non plus un simple support. En métal ou en bois, de toutes les couleurs, vous avez forcément déjà trouvé celle qui s'adaptera à votre intérieur.

Il ne vous reste plus qu'à la poser !



### TOUT CE QU'IL VOUS FAUT

**Les outils :**

- Perceuse électrique
- Niveau à bulle
- Crayon
- Règle
- Tournevis
- Mètre
- Scie à bois ou à métaux
- Vis et chevilles adaptées
- Équerre

© 2013 - RCS 414 947 083 RCS - @com BORDEAUX - B6590 - Réf : FC\_37\_BRICO\_POSE-BARRE-RIDEAU

Pour toute recherche d'information : [www.e-leclerc.com](http://www.e-leclerc.com) ou en appelant :

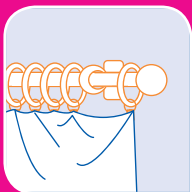


APPEL NON SURTAXE



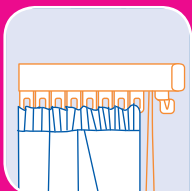
## AVANT DE COMMENCER...

### Les différents types de barres à rideaux



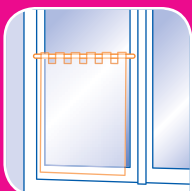
#### ■ La barre ronde :

Elle peut être en bois, en métal (fer forgé, laiton...), ou en résine, et se décline dans de nombreux coloris. Elle existe en plusieurs diamètres (de 16 mm à 35 mm) et en plusieurs longueurs. Le rideau peut coulisser directement sur la barre, fixé par des œillets ou des pattes, ou il peut coulisser grâce à des anneaux fixés à des crochets. De plus en plus à la mode, elle représente un véritable objet de décoration et est pratique pour fixer des doubles rideaux.



#### ■ Le rail chemin de fer :

Il peut être en métal ou en PVC, d'une longueur de 1 à 4 m et de forme arrondie ou en angle. Sur le rail coulisent des galets, sur lesquels les rideaux sont fixés par des agrafes. Ceux-ci se déplacent quand on tire le cordon. C'est la barre à rideau la plus utilisée, notamment pour fixer des voilages.

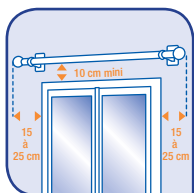


#### ■ La tringle de vitrage :

Elle peut être en bois, en métal ou en résine, et de forme plate ou ronde. Elle est en général extensible et se fixe entre deux montants de la fenêtre. Le rideau glisse dessus sans être fixé à des crochets. Elle peut également être à ressort, donc sans perçage du montant de la fenêtre (notamment pour les fenêtres PVC).

## PRENDRE LES BONNES MESURES...

- Mesurez la largeur des deux vantaux de votre fenêtre et la distance occupée par les rideaux en position ouverte (en général, au minimum 20 cm).
- Les supports latéraux sont en général placés 15 à 25 cm des extrémités de la barre.
- Longueur de la barre = largeur de la fenêtre + distance d'occupation des rideaux ouverts + 30 à 50 cm.

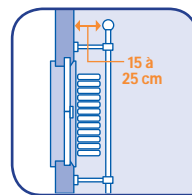


- La distance entre la barre et le haut de la fenêtre doit être au minimum de 10 cm pour ne pas gêner l'ouverture de la fenêtre.

Pour les grandes longueurs de barre à rideaux, mettez, en plus des deux supports aux extrémités, un support central (conseillé au-delà de 2,20 m).

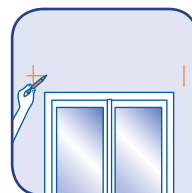
ASTUCE DE PRO

## décoration

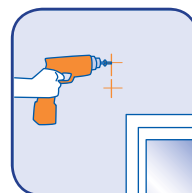


- La distance entre le mur et la barre (qui détermine la longueur des supports de fixation) est en général comprise entre 10 et 15 cm. Vous pouvez augmenter cette distance si, par exemple, un radiateur est situé devant votre fenêtre.
- Pour un tombé de rideau régulier, prévoyez un anneau tous les 10 cm sur la largeur du rideau.

## POSE AU MUR...



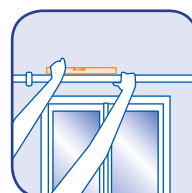
- Tracez deux petits axes verticaux pour le perçage des trous de fixation des supports.
- Tracez ensuite un petit axe horizontal sur le mur à la hauteur voulue pour le premier support à l'aide d'un mètre pliant ou à ruban.



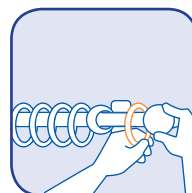
- Centrez le premier support par rapport à un des axes verticaux et à l'axe horizontal.
- Marquez au crayon l'emplacement des trous.
- Percez des avant trous.
- Mettez les chevilles en place (adaptez bien les chevilles en fonction du matériau du mur).

Si vous fixez votre barre à rideau dans une plaque de plâtre, pensez à utiliser des chevilles adaptées qui lui assureront une fixation longue durée.

ASTUCE DE PRO



- Vissez le premier support.
- Fixez la barre dans le premier support.
- Tenez la barre horizontalement (contrôlez en posant un niveau à bulle dessus) pour marquer l'emplacement du second support, symétriquement à l'encadrement de la fenêtre.



- Insérez les anneaux dans la barre.
- Fixez le second support.

Laissez un anneau entre l'embout et le support afin que le rideau reste fixé sur le côté.

ASTUCE DE PRO