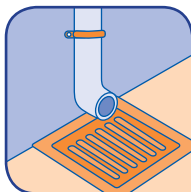
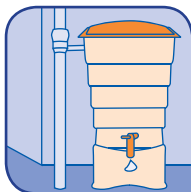


Raccordez la gouttière



- **Au conduit d'égouts** : le coude terminal (dauphin) est raccordé au tuyau de descente. Il permet de réduire la force d'écoulement et de diriger l'eau vers le puisard des égouts.



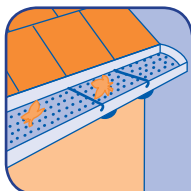
- **À un récupérateur d'eau** : le raccordement se fera grâce à un kit fourni avec le récupérateur. Vous trouverez plus de détails sur l'installation de votre récupérateur d'eau dans la fiche Brico E. Leclerc « Bien récupérer l'eau ».

ENTRETIENEZ VOTRE GOUTTIÈRE...

Les installations supplémentaires pour éviter de boucher la gouttière



- Pour vous assurer que le tuyau de descente ne sera pas obstrué par des feuilles ou autres particules, placez une crapaudine à l'entrée de l'élément de descente.



- Si un arbre est placé à proximité directe de votre gouttière, installez un grillage sur son dessus pour empêcher les feuilles de s'y accumuler.

Réparez les problèmes de gouttière

- Si votre gouttière fuit à un de ses raccords, enlevez-le et remplacez-le.
- Si votre gouttière s'affaisse, vérifiez que les crochets sont toujours correctement fixés. Si elle s'affaisse entre deux crochets, ajoutez un crochet supplémentaire entre ces deux crochets.
- Si vous constatez que le fond de la gouttière est parti, reposez-en un rapidement.
- Si la naissance de la descente est bouchée, raclez les débris persistants et rincez la descente à l'eau.

© 2013 - RCS 414 947 093 RCS - @com BORDEAUX - B6690 - Réf: FC_49_BRICO_INSTALLER-GOUTTIERE

Bien installer votre GOUTTIÈRE en PVC

Une gouttière mal posée ou inadaptée à votre bâtiment vous causera bien des désagréments. Votre jardin sera détrempé, et la structure même de votre maison sera menacée. En effet, les eaux de pluie qui ruissellent sur les murs peuvent créer de graves problèmes d'infiltration et donc d'humidité. Certaines règles doivent donc être respectées pour réaliser cette installation. Vous devrez également effectuer un entretien régulier pour éviter que votre gouttière ne se bouche ou ne fuit.



TOUT CE QU'IL VOUS FAUT

Les matériaux :

- Éléments de gouttière PVC
- Descente de gouttière
- Crochets de fixation
- Colliers de fixation

Les outils :

- Échelle ou échafaudage
- Niveau à bulle
- Fil à plomb
- Scie à métaux
- Lime
- Perceuse et chevilles adaptées
- Cordeau
- Mètre

Pour toute recherche d'information : www.e-leclerc.com ou en appelant :

ALLO E.Leclerc

N°Cristal 09 69 32 42 52

APPEL NON SURTAXE



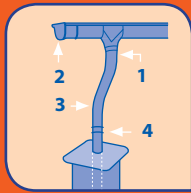
BRICO
E. Leclerc



BRICO
E. Leclerc

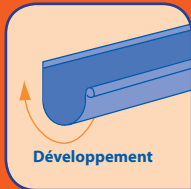
AVANT DE COMMENCER...

Un peu de vocabulaire



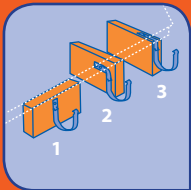
- 1 - Naissance
- 2 - Fond
- 3 - Descente
- 4 - Dauphin

Choisissez le bon diamètre de gouttière



Superficie du pan de toiture	Diamètre des tuyaux de descente	Développement de la gouttière
20 m ²	50 mm	16 cm
20 à 65 m ²	80 mm	25 cm
Plus de 65 m ²	100 mm	33 cm

Choisissez le bon mode de fixation pour votre gouttière



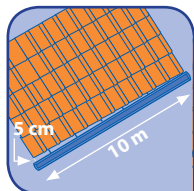
- 1 - Pose sur le bandeau de la toiture : choisissez des crochets bandeau.
- 2 - Pose sur le côté d'un chevron : choisissez des crochets et des hampes chantournées.
- 3 - Pose sur le dessus d'un chevron : choisissez des crochets et des hampes plates.

Respectez quelques règles de sécurité

- Assurez-vous de la stabilité de votre échelle.
- N'appuyez pas l'échelle contre la gouttière.
- Si vous utilisez un échafaudage, assurez-vous qu'il soit bien fixé, et n'oubliez pas de fixer le garde-corps.

PRÉPAREZ LA POSE DE VOTRE GOUTTIÈRE...

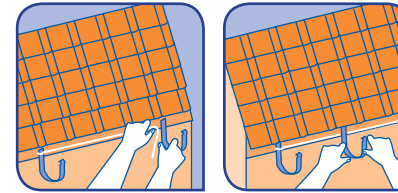
Repérez le tracé



- Positionnez la naissance à la hauteur de l'évacuation et vérifiez la verticalité à l'aide d'un fil à plomb.
- Pour que l'eau s'écoule bien, la gouttière doit être en pente d'environ 5 cm tous les 10 m de gouttière.
- Tracez un repère partant de la naissance et remontant suivant la pente vers le point le plus haut de la gouttière.

construction

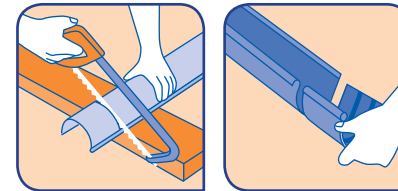
Posez les crochets



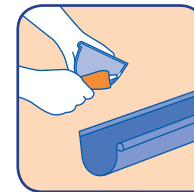
- Posez le premier crochet au point le plus haut de votre gouttière.
- Posez le crochet du bas en vous aidant du tracé précédent.
- Tendez un cordeau entre ces deux crochets.
- Fixez les crochets intermédiaires en les espaçant de 40 cm et en suivant le cordeau.

INSTALLEZ VOTRE GOUTTIÈRE

Installez les éléments horizontaux

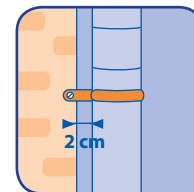


- Prévoyez la bonne longueur pour le tuyau de votre gouttière.
- Si vous avez besoin de le raccourcir, coupez-le à l'aide d'une scie à métaux à denture fine, en veillant à rester bien perpendiculaire. Puis limez la découpe afin qu'elle soit bien lisse, ce qui limitera les risques de fuites.
- Si vous avez besoin de le rallonger, utilisez des éléments de raccord que vous emboîterez ou collerez en fonction du type de raccord.



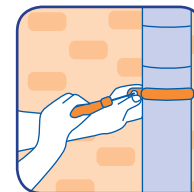
- Les tuyaux sont ouverts aux extrémités, il est donc important de les fermer à l'aide de fonds. Collez-les avec de la colle spéciale PVC, en essuyant bien les éventuels débordements.
- Clipsez la gouttière sur les crochets

Posez la descente



Elle doit être reliée au tuyau horizontal sans utiliser de colle. Un simple emboîtement vous garantira de pouvoir la démonter facilement si elle est obturée.

- Faites un tracé vertical à l'aide d'un fil de plomb en partant de la naissance.
- Veillez à laisser 2 cm entre le tuyau de descente et le mur.
- Placez le premier coude sous l'élément de descente et emboîtez-y un tuyau de la longueur nécessaire pour aller jusqu'au mur, puis un nouveau coude.



- Percez et chevillez le mur pour fixer les colliers. Ceux-ci doivent se trouver sous les raccords du tuyau de descente pour empêcher les éléments de glisser, et environ tous les mètres.
- Placez le tuyau de descente et fermez les colliers, en serrant bien à fond la vis de blocage.