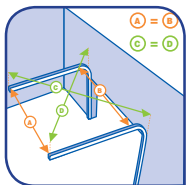
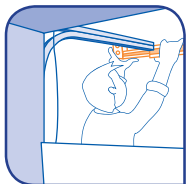


- Fixez les pattes de fixation de la partie fixe de la porte, le dormant, aux emplacements prévus.
- Repérez l'emplacement sur le mur des fixations, chevillez et vissez les pattes de fixations dans le mur.

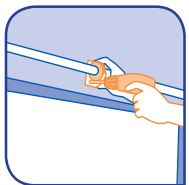
Posez les rails horizontaux



- Fixez les rails horizontaux.
- Vérifiez leur parallélisme. Pour cela, vérifiez que les distances séparant les deux rails à leur début et à leur fin sont identiques et que les diagonales qu'ils forment le sont également.



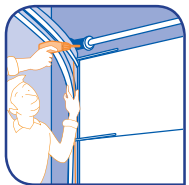
- Fixez ensuite la traverse d'écartement à l'extrémité des deux rails horizontaux.
- Fixez les cornières de fixation des rails horizontaux, en vérifiant l'horizontalité. Elles peuvent se fixer au mur ou au plafond selon les modèles.



- Vissez au mur l'axe à ressorts à l'emplacement de son support intermédiaire tout en vérifiant son horizontalité.
- Dans le cas d'une porte sectionnelle prémontée, placez la section haute de la porte et vissez les charnières des différentes sections de la porte. Placez et fixez ensuite les roulettes de la section haute, en sachant qu'elles doivent reposer sur la gorge du rail.



- Dans le cas d'une porte basculante, accrochez le câble sur l'équerre en bas de la porte.



- Tournez l'axe à ressorts de façon à ce que la vis d'arrêt de câble soit face à vous. Desserrez-la et tendez le câble.
- Fixez l'excédent de câble sur l'axe à l'aide de ruban adhésif.
- Tendez définitivement le câble en suivant les indications de la plaque signalétique de la porte.
- Tendez ensuite le second câble de la même manière.
- Ouvrez la porte pour vérifier si elle est bien équilibrée : si c'est le cas, elle doit se stabiliser à mi-ouverture.

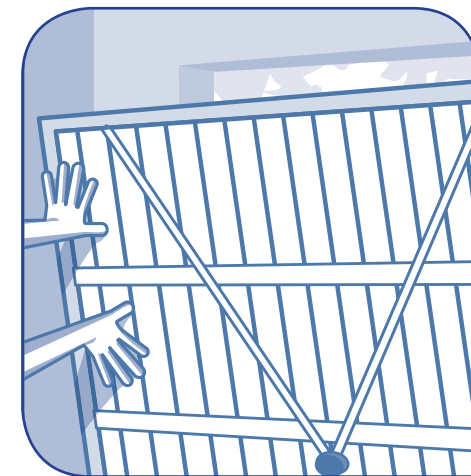
© 2013 RCS 414 947 083 RCS **ce.com** BORDEAUX B6590 Réf : FC_54_BRICO_PORTE-GARAGE

Bien poser votre PORTE de GARAGE BASCULANTE ou SECTIONNELLE

Votre porte de garage doit être pratique pour vous permettre de sortir et rentrer facilement votre véhicule. Les portes basculantes et sectionnelles ont l'avantage de n'empiéter que très peu sur l'intérieur du garage, puisque leur système d'ouverture est fixé au plafond et non sur l'un des murs.

Leur pose n'est pas très longue mais elle doit être rigoureuse, notamment en ce qui concerne l'alignement des éléments : si le rail sur lequel coulisse la porte n'est pas parfaitement horizontal, cela peut entraîner une mauvaise ouverture de la porte.

Vous trouverez donc dans cette fiche tous les conseils et astuces pour bien installer votre porte de garage.



TOUT CE QU'IL VOUS FAUT

Les matériaux :

- Porte de garage basculante ou sectionnelle

Les outils :

- Perceuse et chevilles adaptées
- Visseuse et vis adaptées
- Clés plates
- Pince
- Marteau
- Ruban adhésif
- Cales
- Crayon
- Mètre
- Niveau

Pour toute recherche d'information : www.e-leclerc.com ou en appelant :

ALLO E.Leclerc

N°Cristal 09 69 32 42 52

APPEL NON SURTAXE

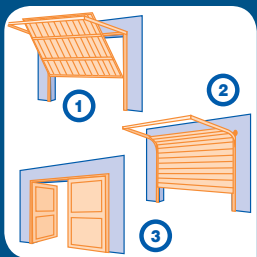
BRICO
E.Leclerc



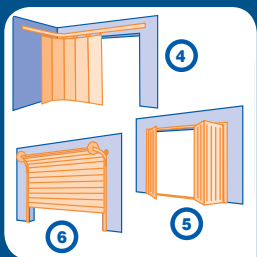
BRICO
E.Leclerc

AVANT DE COMMENCER...

Les différents types de porte de garage



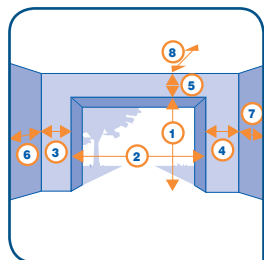
- (1) **Les portes basculantes** : elles permettent un faible encombrement à l'intérieur du garage. Il en existe deux modèles : les débordantes et les non débordantes. Les débordantes peuvent empiéter sur l'espace devant le garage, ce qui est interdit si votre ouverture donne sur un espace piéton.
- (2) **Les portes sectionnelles** : elles n'empiètent que faiblement sur l'espace intérieur du garage et pas du tout sur l'extérieur. Elles sont donc idéales pour les garages situés en bordure de trottoir.
- (3) **Les portes battantes** : elles s'ouvrent complètement sur l'extérieur et n'encombrent par conséquent pas du tout l'espace intérieur du garage. Néanmoins, ce type d'ouverture ne sera pas possible si votre garage s'ouvre sur un espace piéton.



- (4) **Les portes coulissantes** : elles empiètent partiellement sur un des murs du garage mais pas du tout sur l'extérieur. Un des panneaux peut servir de portillon d'accès.
- (5) **Les portes pliantes** : les panneaux se replient vers l'intérieur du garage et peuvent donc l'encombrer fortement. De plus, la largeur de passage est réduite une fois les panneaux repliés.
- (6) **Les portes à enroulement** : elles ne prennent pratiquement aucun espace à l'intérieur et à l'extérieur du garage. Elles sont adaptées aux garages qui ont des toits pentus mais nécessitent une retombée de linteau importante.

PRENEZ LES BONNES MESURES...

Vous aurez besoin de prendre en tout **8 mesures** pour la pose de votre porte de garage :



- Les dimensions du tableau, c'est-à-dire de l'ouverture dans le mur du garage : hauteur (1) et largeur (2).
- Les écoinçons gauche (3) et droit (4), c'est-à-dire les largeurs restantes à gauche et à droite du mur dans lequel est pratiquée l'ouverture.
- La retombée de linteau (5), c'est-à-dire l'espace existant entre le haut de l'ouverture et le plafond.
- Les refoulements gauche (6) et droit (7), c'est-à-dire les espaces disponibles en profondeur pour permettre l'ouverture de la porte, sur les murs gauche et droit du garage
- La profondeur libre au plafond depuis l'ouverture du mur (8).

aménagement

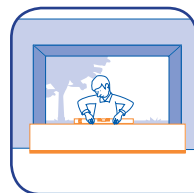
POSEZ VOTRE PORTE DE GARAGE...

Nous allons nous intéresser ici à la pose des **portes basculantes et sectionnelles** qui sont les deux modèles les plus courants.

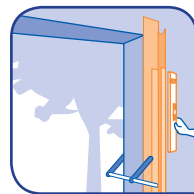
Préparez la pose de la porte

Dans le cas d'une porte sectionnelle

Les sections de la porte sont en général emballées non assemblées mais elles sont empilées dans l'ordre où vous allez devoir les poser.

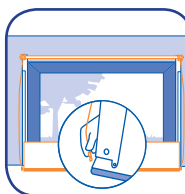
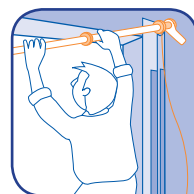


- Sortez la première section et présentez-la devant l'ouverture puis vérifiez son horizontalité.
- Tracez l'emplacement des rails au sol aux extrémités de la section et en rajoutant la largeur des rails.
- Posez les joints d'étanchéité sur les rails verticaux.

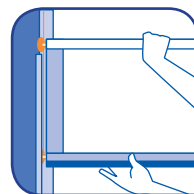


- Posez-les contre le mur en tenant compte des repères précédemment pris et maintenez-les en place avec des serre-joints en vérifiant leur verticalité à l'aide d'un niveau.

ATTENTION ! Le bas des rails doit être aligné sur le bas de la porte et non sur le sol. S'il y a un léger défaut d'horizontalité de la porte, veillez à le corriger également à la pose des rails.

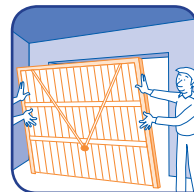


- Percez l'emplacement des fixations des rails, chevillez et vissez-les.
- Fixez provisoirement l'axe à ressorts en haut des rails verticaux et accrochez les câbles dans les supports de la première section.



- Posez les roulettes de la première section.
- Faites-la coulisser dans le rail depuis le haut de ceux-ci et vérifiez son horizontalité.
- Placez les sections intermédiaires de la même manière, sachant que l'ordre des sections est indiqué par des numéros au niveau des charnières. La section haute sera mise en place ultérieurement.

Dans le cas d'une porte basculante (ou d'une porte sectionnelle prémontée)



- Placez la porte devant l'ouverture et bloquez-la provisoirement à l'aide de cales.
- Vérifiez son horizontalité et son équerrage en mesurant ses diagonales qui doivent être égales.