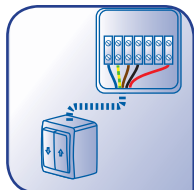


- Reliez les fils de commande du moteur du store à la boîte de dérivation. Pour la partie extérieure de cette ligne, utilisez des gaines étanches spécifiques.

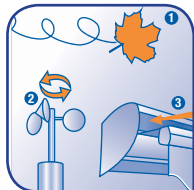


- Reliez l'interrupteur ou le boîtier récepteur de la télécommande à la boîte de dérivation.
- Fermez la boîte de dérivation, et rétablissez l'alimentation afin d'effectuer un essai.

CHOISISSEZ LES ÉQUIPEMENTS OPTIONNELS...



- Si votre store est monobloc, vous pouvez l'équiper d'un auvent qui, fixé au dessus du store, protégera la toile des intempéries et des salissures.
- Vous pouvez également vous équiper d'une manivelle de secours, qui vous permettra d'ouvrir et fermer le store en cas de panne de courant.



- Pour éviter les catastrophes en cas de coup de vent violent imprévu, vous pouvez installer un anémomètre, qui mesure l'intensité du vent et communique ces informations au moteur par ondes. Il ferme le store automatiquement en cas de besoin.

ENTRETIENEZ VOTRE STORE...

- Pensez à replier la toile lorsque vous n'utilisez pas le store : en cas de coup de vent, votre store ne risquera rien et en cas de pluie, la toile ne sera pas mouillée.
- Si néanmoins, la toile a été mouillée, avant de replier votre store, attendez que la toile sèche, au risque de voir apparaître des moisissures.
- Avant l'hiver, enlevez les poussières et saletés accumulées sur votre store à l'aide, par exemple, d'un aspirateur.
- En cas de taches (déjections d'oiseau, par exemple), nettoyez immédiatement à l'aide d'eau savonneuse, pour éviter que la tache ne s'incruste.

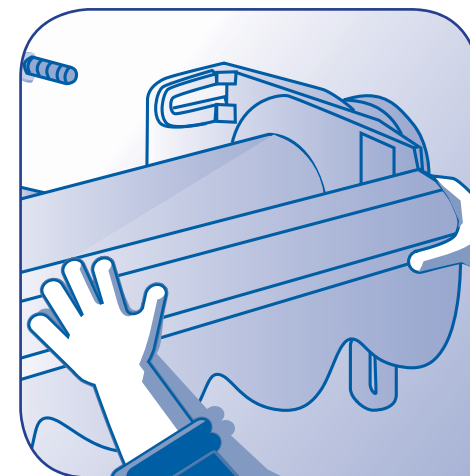
© 2013 - RCS 414 947 093 RCS - @com BORDEAUX - B6572 - Réf : FC_77_BRICO_POSER-STORE-EXT

Bien poser votre **STORE BANNE**

Pour pouvoir profiter pleinement de sa terrasse, encore faut-il ne pas trop souffrir de la chaleur et des rayons du soleil. Mais un parasol ne suffit pas toujours à ombrager un grand espace. La solution ? Installer un store banne.

C'est un grand store qui se fixe sur le mur, au dessus de la terrasse, et qui se déplie selon vos envies. Pour plus de confort, il peut également être motorisé, et s'adapter élégamment à votre décoration, grâce à de nombreuses déclinaisons de coloris.

Découvrez dans cette fiche tous nos conseils pour bien installer votre store banne.



TOUT CE QU'IL VOUS FAUT

Les matériaux :

- Store banne
- Vis et chevilles adaptées ou kit de scellement chimique et tiges filetées
- Boîte de dérivation
- Câbles électriques adaptés

Les outils :

- Mètre
- Crayon
- Niveau à bulle
- Règle de maçon ou cordeau à tracer
- Marteau perforateur
- Pistolet à joint

- Clés plates
- Clés mâles
- Tournevis

Pour toute recherche d'information : www.e-leclerc.com ou en appelant :

ALLO E.Leclerc

N°Cristal 09 69 32 42 52

APPEL NON SURTAXE

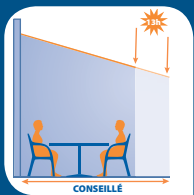
BRICO
E.Leclerc



BRICO
E.Leclerc

AVANT DE COMMENCER...

Choisissez la taille de votre store



Il existe des stores de largeur 3 à 6 mètres, et des toiles de 2 à 3,5 mètres d'avancée. Pour déterminer la taille idéale de la toile, prenez quelques repères :

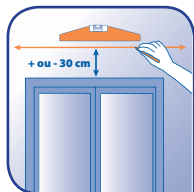
- mesurez la superficie de l'espace à protéger
- regardez également l'orientation du soleil en début d'après-midi.

Quelques précautions avant de commencer la pose

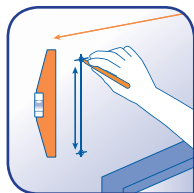
- La pose du store banne va nécessiter la présence de 2 personnes pour supporter son poids au moment de la fixation.
- N'ouvrez jamais le store banne avant qu'il ne soit totalement fixé.

POSEZ UN STORE DONT LES SUPPORTS SONT FIXES...

Prenez les bonnes mesures

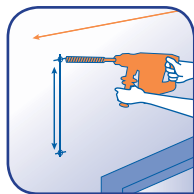


- Mesurez la distance entre les 2 supports sur le store.
- Faites une marque sur votre mur correspondant au centre de votre fenêtre ou porte. À partir de cette marque, tracez un repère horizontal à 30 cm au dessus de cette ouverture, à l'aide d'une règle de maçon ou d'un cordeau à tracer.

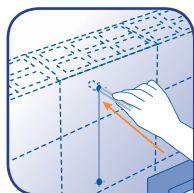


- Repérez les trous de fixation, centrés sur la marque et séparés par la distance mesurée précédemment entre les 2 supports.

Fixez le store



- Percez les trous à l'aide d'un marteau perforateur et avec un diamètre inférieur de 2 mm à celui de la tige qui servira de fixation.

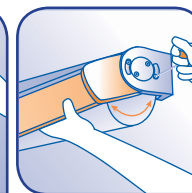
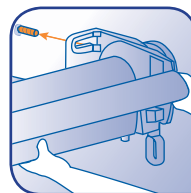


- Procédez au scellement chimique : faites sortir le produit du tube sur un carton tant que les 2 composants ne sont pas parfaitement mélangés (la résine doit devenir grise). Nettoyez le trou à l'aide d'une soufflette. Dans le cas d'un matériau creux (parpaings, briques,...), placez un tamis pour scellement chimique. Dans le cas d'un matériau plein (béton,...) ce n'est pas nécessaire.
- Pour plus de détails sur le scellement chimique, renseignez-vous auprès de vos conseillers Brico E.Leclerc.

aménagement



- Introduire la résine dans le trou en reculant la canule au fur et à mesure. Insérez la tige filetée en la tournant pour qu'elle s'enduisse de résine et pour chasser l'air. Nettoyez le trop plein de résine.

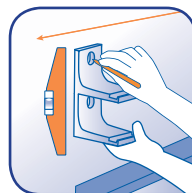


- Placez le store sur les tiges filetées puis serrez les écrous pour le fixer au mur.
- Réglez l'inclinaison en agissant sur les vis de réglage tout en soulageant les bras du store à l'aide d'un bras ou d'une épaule. Vérifiez l'horizontalité du store à l'aide d'un niveau à bulle.

POSEZ UN STORE DONT LES SUPPORTS SONT SÉPARÉS...

Prenez les bonnes mesures

- Mesurez la distance entre les 2 supports sur le store.
- Faites une marque sur votre mur correspondant au centre de votre fenêtre ou porte. À partir de cette marque, tracez un repère horizontal à 30 cm au dessus de cette ouverture.
- De part et d'autre de cette marque, repérez les extrémités du store sur le mur.



- En fonction de la largeur de votre store, celui-ci comportera 2 à 5 supports. Prenez les repères de leurs emplacements exacts par rapport aux extrémités du store, et reportez ces repères sur le mur.
- Placez les supports à leurs futurs emplacements, et à l'aide d'un feutre, repérez les trous de fixation.

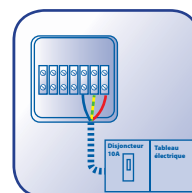
Fixez le store



- Percez les trous à l'aide d'un marteau perforateur.
- Si votre mur est creux, vous devrez fixer les supports à l'aide d'un scellement chimique (voir plus haut). Sinon, posez les chevilles béton adaptées, et vissez les supports.
- Emboîtez et vissez le store sur les supports.
- Réglez l'inclinaison du store.

INSTALLEZ LA MOTORISATION...

ATTENTION ! Avant toute manipulation, coupez l'alimentation électrique.



- Reliez une boîte de dérivation au tableau de distribution via une ligne indépendante. Cette ligne doit disposer d'un disjoncteur de 10A minimum.