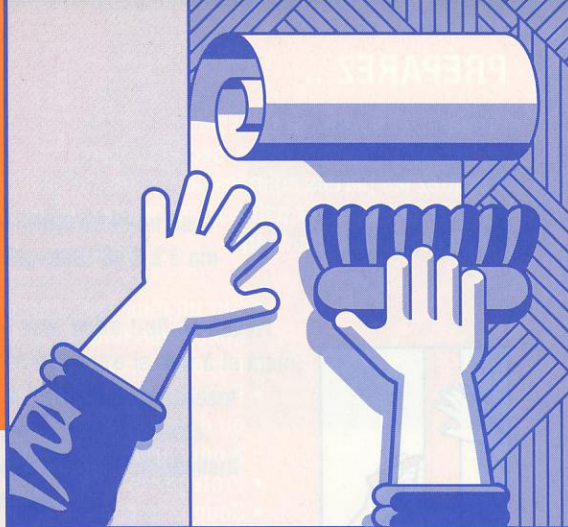


# BIEN POSER VOTRE PAPIER PEINT



## COMBIEN DE ROULEAUX ?

- Mesurez le tour de votre pièce et la hauteur des murs.
- Repérez les dimensions d'un rouleau (papier peint, vinyle, textile ou fibre de verre) (dimensions standard : 1005 x 53 cm).
- Calculez le nombre de lés pour votre pièce : tour de votre pièce / largeur du rouleau = nombre de lés.
- Calculez le nombre de lés par rouleau : longueur du rouleau / hauteur de la pièce.
- Le nombre de rouleaux nécessaire : nombre de lés pour votre pièce / nombre de lés dans un rouleau.

**N.B. :** n'oubliez pas de retrancher les portes et fenêtres à ce total !

## Cas particulier : le papier peint à raccord

Si vous choisissez un papier peint à motif, chaque lé doit être découpé pour pouvoir se raccorder avec les motifs du lé voisin. Pour y parvenir, les rouleaux de papier peint à raccord de motif mentionnent la hauteur du raccord. À chaque coupe de lé, vous aurez donc une chute de papier.

## TOUT CE QU'IL VOUS FAUT

### Pour la pose :

- papier peint,
- colle à papier peint,
- table à tapisser,
- brosse à encoller,
- brosse de tapisserie,
- escabeau,
- mètre,
- fil à plomb,
- crayon,
- règle métallique.

### Pour les finitions :

- roulette,
- cutter,
- ciseaux,
- roulette à joints,
- pinceau fin,
- balai,
- éponge humide,
- chiffon propre,
- seau d'eau claire.



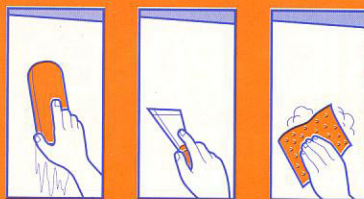
**brico**  
E.LECLERC



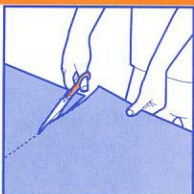
## PRÉPAREZ...

Préparez la surface à tapisser :  
le mur doit être sain, lisse, sec et propre.

- Grattez les parties abîmées, les restes de peinture ou de vieux papier peint, et rebouchez les trous à l'enduit de rebouchage.



- Sur un mur neuf, poreux ou humide, appliquez une sous-couche spécifique (indispensable sur plaques de plâtre!).
- Dépoussiérez avec une brosse humide.
- Repérez le point de départ : à partir d'un angle, d'une fenêtre ou d'une porte, tracez une ligne verticale à l'aide d'un fil à plomb, à une largeur de lé moins 1 cm.
- Protégez le sol de la pièce.
- Coupez le courant, repérez et démontez les interrupteurs et prises murales.



## DÉCOUPEZ...

- Mesurez la hauteur du mur, ajoutez 10 cm pour les coupes d'arasement.
- Pour les papiers peints à raccord, ajoutez la hauteur du raccord (indiquée sur le rouleau).
- Déroulez le rouleau, motif en dessous, sur la table à tapisser et repérez sur celle-ci la longueur qui vient d'être calculée.
- Repliez le papier sur lui-même, marquez le pli, répétez cette opération autant de fois qu'il y a de lés.
- Découpez les lés aux ciseaux.
- Numérotez les lés en haut dans l'ordre de pose (les longueurs peuvent être différentes à cause des portes, fenêtres...)
- Empilez-les dans l'ordre.



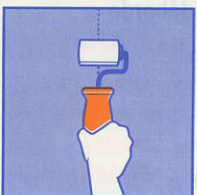
## ENCOLLEZ...

- Préparez la colle selon son mode d'emploi ; attention aux grumeaux !
- Encollez une demi-longueur de lé avec la brosse à encoller, en brossant du centre vers les bords et en insistant sur les bords.
- Repliez la moitié du lé sur elle-même sans écraser le pli.
- Répétez l'opération avec la deuxième moitié.
- Laissez détremper quelques minutes, le temps d'encoller le lé suivant ou de poser le lé précédent.



### Cas particulier : les intissés

- Encollez le mur.
- Découpez et posez le lé.  
Plus besoin de laisser détremper!

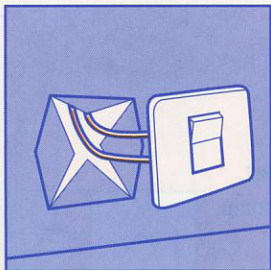


## POSEZ...

- Positionnez la partie haute du lé en haut du mur en laissant dépasser de 3 à 5 cm sur le plafond.
- Alignez le bord du lé avec votre trait de départ.
- Appliquez le papier peint contre le mur à la main, puis avec la brosse à tapisser, en chassant les bulles d'air du centre vers les bords.
- Dépliez la partie basse du lé en empêchant la partie haute de glisser.
- Appliquez la deuxième partie du lé comme la première, en ayant toujours soin de chasser les bulles d'air.
- Éliminez les traces de colle avec une éponge humide.
- Posez les lés suivants de la même manière.
- Vérifiez que les lés sont bien posés bord à bord : ni chevauchement, ni espace entre deux lés.
- En cas d'erreur, décollez immédiatement et recommencez.
- Repassez sur les joints avec une roulette.

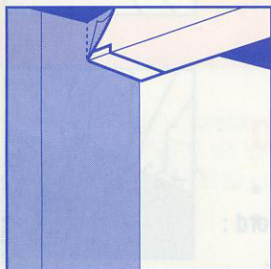
## ARASEZ EN BORDURE DE PLINTHE ET DE PLAFOND...

- Tous les 3 ou 4 lés, n'attendez pas que la colle soit sèche !
- Pour obtenir une coupe nette, préférez les ciseaux au niveau du plafond et le cutter au niveau du sol ou des plinthes.
- Au plafond, marquez l'angle sur le papier avec le dos des lames de vos ciseaux ou un crayon ; décollez légèrement le papier, découpez lentement pour ne pas déchirer le papier humide.
- Au sol ou sur les plinthes, placez une règle ou une spatule large le long de l'angle, et servez vous en comme guide pour le cutter.
- Enlevez les excédents de colle à l'aide d'une éponge humide.



## Prises électriques :

- Coupez le courant.
- Démontez l'interrupteur ou la prise murale.
- Posez le papier peint.
- Incisez le papier en croix au niveau du boîtier électrique.
- Remontez la prise ou l'interrupteur.
- Arasez au cutter.



## Poutres apparentes :

- Découpez aux ciseaux le contour de la poutre, en laissant une petite marge.
- Arasez au cutter.

## Pose en angle sortant :

- Posez le lé d'angle de manière à ce qu'il déborde sur le deuxième mur.

## Radiateur :

- Fendez le lé à l'endroit de l'arrivée d'eau et des pattes de suspension.
- Faites glisser le lé encollé derrière le radiateur.
- Appliquez-le à l'aide d'un balai ou d'un tube entouré d'un chiffon propre.